

# Автоматы для мойки и дезинфекции в центральных стерилизационных отделениях в больницах





# Все для мойки и дезинфекции комплектно. В соответствии с нормами. Безопасность как единая комплексная система.

## 1 Мойка / дезинфекция

**Инновационные автоматы для мойки и дезинфекции с индивидуальным оснащением.**

Автоматы Miele для мойки и дезинфекции – это гибкие системные решения для машинной мойки и термической дезинфекции медицинских инструментов и принадлежностей. Индивидуальные вставки, согласованные специальные программы и эффективная подготовка воды обеспечивают основательную, экономичную и бережную мойку внутренней и внешней поверхности инструментов – гибкое решение для использования в центральных стерилизационных отделениях в клиниках.

## 2 Стерилизация

**Высокопроизводительные крупногабаритные стерилизаторы Miele для быстрой и надежной подготовки инструментов и текстильных изделий.**

Простота обслуживания, чрезвычайно короткая продолжительность обработки и очень хорошие результаты сушки при использовании крупногабаритных стерилизаторов Miele гарантируют быструю и надежную стерилизацию.

## 3 Гарантии

**Консультирование, сервисное обслуживание и подтверждение гарантированно высокого качества Miele.**

Коллектив консультантов Miele и широкая сеть сервисных центров сервисной службы Miele предлагают такие индивидуальные услуги, как надежная валидация, выгодные договоры о сервисных услугах и привлекательные предложения по финансированию. Комплексное сервисное обслуживание осуществляется одной компанией на основе опыта десятилетий.

## 4 Документирование процесса

**Непрерывное документирование процесса, простая система управления, высокий уровень автоматизации и интуитивное управление.**

Профессиональная система управления процессом стерилизации обеспечивает эффективную и оптимальную по затратам времени работу, а модульная конструкция позволяет проводить полный цикл обработки инструментария. Соединение в единую систему автоматов для мойки и дезинфекции и стерилизаторов благодаря полному протоколированию процессов обработки дает дополнительное преимущество с точки зрения правовой безопасности и качества работы современного ЦСО.



# Системы с индивидуальным оснащением трех классов производительности



**Компания Miele выступает за инновационные системные решения для мойки, дезинфекции и стерилизации медицинских инструментов по всем направлениям: системные компоненты, технологии, сервисное обслуживание для гибкого, надежного и экономичного использования машинных технологий обработки инструментов в соответствии со стандартами.**

## Объяснение условных обозначений

AE	корпус из высококачественной нержавеющей стали
AP	сливной насос
AV	сливной клапан
BO	бойлер
D	паровой нагрев
D/EL	паровой/электрический нагрев (возможность переключения)
EL	электрический нагрев
GS	стеклянная дверь
KD	сервисная служба
ORTHO	программа мойки Orthovario
OXI	программа мойки Oxivario
PT	система управления Profitronic
TA	сушильный агрегат

Мы с удовольствием предоставим Вам дополнительную информацию по вопросам:

- планирования закупки
- расчета экономической эффективности
- по монтажу оборудования

**Только у Miele**

Этим логотипом отмечены товары с особенными характеристиками, найти которые можно только в компании Miele.

## Содержание

Программы мойки.....	страница 6
Сервисное обслуживание.....	страница 7
Автоматы для мойки и дезинфекции G 7823 и G 7824 .....	страница 8
Тележки для инструментов и вставки .....	страница 16
Автоматы для мойки и дезинфекции G 7825 и G 7826 .....	страница 22
Тележки для инструментов и вставки .....	страница 30
Автоматы для мойки и дезинфекции PG 8527 и PG 8528.....	страница 38
Тележки для инструментов и вставки .....	страница 52
Транспортные тележки .....	страница 70

**Дополнительная информация в специальном проспекте: Новые установки Miele большого объема для мойки и дезинфекции PG 8821, PG 8822, PG 8825, PG 8830 для обработки транспортных тележек, контейнеров для стерильных материалов, операционных столов и карнасов кроватей.**

# Программы мойки

**Инновации Miele для особенно сложных случаев. Этапы оптимизации результатов мойки:**

1994

**VARIOTD**

Программа Vario TD является сегодня стандартной программой регулярной мойки и дезинфекции инструмента, позволяющей полностью удалить протеиновые загрязнения (кровь, секрет). Термическая дезинфекция производится при  $>90^{\circ}\text{C}$  и с выдержкой температуры в течение 5 мин. Для оптимальной защиты инструментов их ополаскивание на завершающей стадии осуществляется преимущественно деминерализованной водой без ополаскивателя. Для термостойких инструментов, применяемых для анестезии, можно использовать вариант

программы с модифицированными параметрами – программу Vario TD-AN.

- интенсивная мойка при температурах, не вызывающих денатурацию
- дезинфекция в соответствии с EN ISO 15883
- высокая переносимость материалов

2004

**OXIVARIO**

## **OXIVARIO**

Специальная программа для обработки инструментов, которые, согласно директивам Института им. Роберта Коха, относятся к опасной медицинской продукции, к мойке которых предъявляются особые требования, например для инструментов, применяемых в травматологии и высокочастотной хирургии.

- эффективная обработка и устранение органических загрязнений
- экономия времени за счет исключения циклов предварительной мойки и последующей дополнительной обработки

**OXIVARIO PLUS**

## **OXIVARIO PLUS**

Специальная программа для предупреждения ятрогенного переноса возбудителя болезни Крейтцфельда-Якоба согласно рекомендациям «Целевой рабочей группе» Института им. Роберта Коха.

- эффективная обработка и устранение органических загрязнений
- экономия времени за счет исключения циклов предварительной мойки и последующей дополнительной обработки

2005

**ORTHOVARIO**

## **ORTHOVARIO**

Специальная программа для ортопедических инструментов, в том числе для моторных систем и другой медицинской продукции из алюминия.

- высокое качество мойки
- хорошая переносимость материалов даже при обработке инструментов, чувствительных к воздействию щелочи

# Сервисное обслуживание с высочайшим качеством, гарантированным Miele



## Компетентное сервисное обслуживание Miele

Miele предлагает пакет сервисных услуг, оптимально адаптированный к требованиям ЦСО.

Команда компетентных консультантов по медицинской продукции готова оказать пользователю поддержку, как на этапе планирования, так и позже, при практическом применении автоматов в ЦСО. В комплекс услуг, оказываемых сервисной службой, входит также оптимизация и наладка технологии мойки, настройка процессов обработки с учетом специфики инструментов. Разрабатывая специальные предложения, компания Miele обеспечивает простоту, надежность и экономичность производственных процессов в больнице.

Этот весьма широкий комплекс услуг включает в себя также предложения от сервисной службы Miele по оптимизации и переходу к использованию новых технологий мойки, а также по адаптации процессов обработки, с учетом специфики обрабатываемых инструментов. Предлагая такие услуги, компания Miele

способствует тому, чтобы производственные процессы в больнице были простыми, надежными и экономически эффективными.

## Сервисное обслуживание, договоры на предоставление сервисных услуг

Для максимально успешной реализации планов, мы рекомендуем клиентам заключать договоры о предоставлении сервисных услуг:

- договор по техническому обслуживанию
- индивидуальные договора на сервисное обслуживание

## Компания Miele предлагает

Компания Miele предлагает проверку технологических процессов, которая проводится квалифицированными инженерами – специалистами по медицинской технике Miele. Проверка проводится в соответствии с требованиями законодательства и действующими нормами, а также в соответствии с местными условиями.

- сеть сервисных служб и оперативная обработка запросов

## Только у Miele

- в большинстве случаев проблемы устраняются уже при первом посещении специалиста сервисной службы
- обеспечивающие функционирование техники, оригинальные запчасти поставляются в течение 15 лет после завершения серийного производства

Не случайно сервисная служба компании Miele неоднократно признавалась лучшей среди компаний, работающих в сфере услуг (победитель ежегодно определяется компанией ServiceBarometer AG, Мюнхен).







# Автоматы для мойки и дезинфекции

## G 7823 и G 7824

Серия G 7823/G 7824 была специально разработана для применения в небольших и среднего размера больницах, а также в хирургических центрах амбулаторного типа. Автоматы с габаритной шириной 900 мм являются профессиональным решением именно для тех случаев, когда пространство для ежедневной обработки инструментов весьма ограничено. В зависимости от типа помещения или индивидуальной концепции гигиены можно установить однодверные автоматы с фронтальной загрузкой (G 7823) или двухдверные проходные дезинфекторы (G 7824) с разделением пространства на грязную/чистую стороны.

## Гибкие решения для централизованной и децентрализованной обработки инструментов

Автоматы Miele для мойки и дезинфекции G 7823 и G 7824 позволяют найти гибкие решения по монтажу оборудования, отвечающие индивидуальным потребностям больницы или хирургических центров амбулаторного типа с учетом экономичности оборудования. Автоматы можно одинаково качественно использовать как для децентрализованной обработки инструментов в специальных отделениях, так и для обработки большого количества инструментов в ЦСО.

Сравнение производительности автоматов для мойки и дезинфекции	Габаритная ширина/глубина	Двери	Размеры моечной камеры В/Ш/Г полезный объем	Примерная производительность за 1 загрузку
G 7823/G 7824	900/770 мм	откидная (-ые) дверь(-и)	510/530/620 мм 168 л	8 сетчатых DIN-контейнеров 3 комплекта инструментов для анестезии 2 комплекта инструментов для малоинвазивной хирургии (МИХ)
G 7825/G 7826	900/750 мм	откидная (-ые) дверь (-и)	683/541/610 мм 225 л	10 сетчатых DIN-контейнеров 4 комплекта инструментов для анестезии 2 комплекта инструментов для малоинвазивной хирургии (МИХ)
PG 8527/PG 8528	1150/870 мм	подъемная (-ые) дверь (-и)	675/650/800 мм 351 л	15 сетчатых DIN-контейнеров 7 комплектов инструментов для анестезии 3 комплекта инструментов для малоинвазивной хирургии (МИХ)

# Модели приборов и рабочие характеристики



"грязная" сторона

## Модели

- G 7823: однодверный автомат с фронтальной загрузкой, с откидной дверью
- G 7824: двухдверный проходной автомат с откидными дверями, для разделения пространства на грязную/чистую стороны

## Конструктивное исполнение

- отдельно стоящий автомат или последовательное размещение автоматов в ряд по принципу Side by Side
- габаритная ширина 900 мм
- модульный принцип исполнения, индивидуальное оснащение в соответствии с требованиями заказчика
- днокамерная система мойки, дезинфекции и сушки
- конструктивное исполнение, не требующее трудоемкого сервисного обслуживания
- нагревательный элемент вне моечной камеры
- низкие потери тепла и низкий уровень шума благодаря двойной изоляции

## Производительность за 1 загрузку

- 8 сетчатых DIN-контейнеров или 3 DIN-контейнера 150 x 300 x 600 мм
- или 1 DIN-контейнер 300 x 300 x 600 мм и 1 DIN-контейнер 150 x 300 x 600 мм
- или 3 комплекта инструментов для анестезии
- или 2 комплекта инструментов для малоинвазивной хирургии (МИХ)

## Технология мойки

- гигиеничная система ополаскивания свежей водой с заменой воды после каждой фазы ополаскивания
- мойка, дезинфекция и сушка в замкнутой системе
- 2 коромысла-распылителя в моечной камере для тщательной мойки поверхности инструментов
- коромысла-распылители с высоким моющим воздействием на обрабатываемые поверхности
- минимум непромываемых участков и отличный результат мойки
- тщательная мойка полых инструментов с помощью инжекторной системы
- прямая стыковка тележек к системе подачи воды

# Базовое оснащение автоматов



"грязная" сторона



"чистая" сторона

## Серийное оснащение

- 2 высокопроизводительных циркуляционных насоса
- 3-х ступенчатая система фильтрации с помощью сетчатого фильтра в моечной камере, фильтра грубой очистки и микрофильтра тонкой очистки
- система фильтрации в шлангах
- счетчик с крыльчаткой для контроля количества поступающей воды
- 1 сливной клапан

## Системы дозирования

- 2 дозирующих насоса для жидких моющих средств и кислых сред
- возможность установки дополнительного оборудования (возможность дооборудования 3-я дополнительными внутренними дозирующими насосами)

## Система смягчения воды

- устройство смягчения воды большого объема (интегрируемое)

## Водослив

- 2 сливных насоса

## Управление

- свободно программируемая система управления PROFITRONIC
- 64 ячейки для размещения программ
- 13 стандартных программ мойки и дезинфекции 8 сервисных программ
- 43 свободных ячейки для размещения программ
- система информационных подсказок пользователю с помощью текстовых сообщений на дисплее
- Индикация диалога управления и диалога программирования, индикация времени выполнения программы, сообщений об ошибках, длительности эксплуатации в часах
- Создание новых программ непосредственно с прибора или с помощью ПК/ноутбука, подключенного через разъем оптического интерфейса

## Разъемы

- Разъем серийного интерфейса RS 232 для протоколирования параметров процессов или для дистанционного сервисного обслуживания
- Разъем оптического интерфейса для проведения работ по техническому и сервисному обслуживанию

## Принтер

- Встроенный 6-игольчатый принтер для документирования важных параметров процесса

## Система безопасности

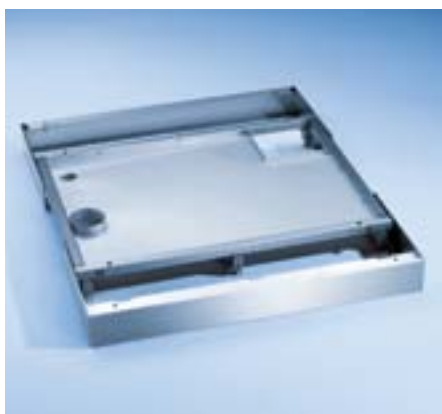
- электрическая блокировка двери
- защита при аварийном прерывании программы
- отключение при пиковой нагрузке
- оптический и акустический сигналы при завершении программы
- 2 сенсорных датчика для регулировки и контроля температуры
- возможность простого размещения измерительных элементов в моечной камере для проведения замеров при аттестации/валидации
- сенсорные датчики в моечной камере и магнитная планка на тележках для автоматического распознавания тележек с инструментами и вызова соответствующей программы

# Модульная концепция автоматов

## Дополнительное оснащение



"грязная" сторона



- SBWR/3
- Основание/поддон
- основание/поддон, на роликах
- основание на роликах для автомата G 7823 для легкого выдвигания прибора при сервисном обслуживании
- для G 7823
- В 100, Ш 900, Г 768 мм



- SBW/4
- Основание/поддон
- рамный каркас со встроенным поддоном
- отверстия для подвода коммуникаций
- при совместной установке нескольких приборов в ряд может быть изготовлена общая облицовка оснований (выполняется заказчиком)
- для G 7824
- В 100, Ш 900, Г 768 мм

- TA-S1
- Сушильный агрегат (опция)
- сушильный агрегат для сушки горячим воздухом (электрический нагрев)
- долговечные трехфазные электродвигатели с центробежным вентилятором
- регулировка температуры в диапазоне 60–115°C
- плавная установка времени от 1 до 240 мин.
- 1 фильтр грубой очистки класса EU 4, эффективность >95%, ресурс 200 час.
- 2 фильтра очистки от взвешенных частиц H 13, эффективность >99,992%, ресурс 500 час.

- DK 23/24 Пароконденсатор
- конденсатор пара в качестве теплообменника
- без дополнительного расхода воды при подключении к внешнему циркуляционному контуру с холодной водой, давление воды макс. 8 бар

# Модели приборов, конструктивные элементы, принадлежности

## MAV 23/24

### Съемная облицовка

- съемная облицовка из нержавеющей стали с запираемыми сервисными дверцами к облицовке пароконденсатора
- облицовочные панели MAV без верхней крышки
- закрытие проема над облицовкой должно производиться на месте монтажа
- В 512, Ш 900, Г 768 мм

### защитная крышка

- верхняя защитная крышка для MAV 23/24

### DE 23 Крышка

- крышка для G 7823 при монтаже без пароконденсатора (не подходит для G 7824)

### Комплекты для

#### дооборудования

- Oxivario (OXI-NRS 1-G 7823/24)
- Orthovario (ORTHO)

Дооборудование комплектами в сборе, включая монтаж на месте, производится сервисной службой Miele

### Указание:

При монтаже автомата G 7824 без MAV следует обязательно предусмотреть аварийное деблокирование двери. Необходимые детали можно заказать через сервисную службу

G 7823	Исполнение	Мат. номер	Артикул
Электричество	AE PT EL AP	6174400	62.7823.24
Пар	AE PT D AP	6174420	62.7823.14
Пар/электричество	AE PT D/EL AP	6174430	62.7823.34

G 7824	Исполнение	Мат. номер	Артикул
Электричество	AE PT EL AV	6174350	62.7824.21
Электричество	AE PT EL AP	6174360	62.7824.24
Пар	AE PT D AV	6174370	62.7824.11
Пар/электричество	AE PT D/EL AV	6174380	62.7824.31

Принадлежности	Исполнение	Мат. номер	Артикул
WES-GE	Система смягчения воды	6174450	69.2020.01
DOS 10/30	Дозирующий насос - встроенный	6224670	69.2250.04
DOS 60/30	Дозирующий насос - встроенный	6224680	69.2250.05
PRT/1	Принтер - встроенный	6224720	69.2211.03
Модуль Oxivario	Oxivario - встроенный	6444140	69.2250.06
Модуль Orthovario (вкл. модуль Oxivario)	Orthovario - встроенный	6946150	69.2250.08
ML	5 магнитов*	5267440	69.7457.02

SBWR/3	Основание/поддон, на роликах	6174480	69.3710.06
SBW/4	Основание/поддон	6174490	69.3710.07
TA-S1	Интегрир. сушильный агрегат	6174440	69.2010.03
DK 23/24	Пароконденсатор	6600610	69.2300.06
MAV 23/24	Съемная облицовка	6805170	69.2100.09
Защитная крышка	для MAV 23/24	6805180	69.2100.10
DE 23	Крышка для G 7823	6174470	69.2161.01
OXI-NRS 1-G 7823/24	Комплект для дооборудования Oxivario, включая монтаж	6444690	69.2310.05
ORTHO (за искл. Oxivario)**	Комплект для дооборудования Orthovario, включая монтаж	6930680	

Список сокращений стр.5

\* для автоматического распознавания тележек. Тележка для G 7823/G 7824 не включена в поставку.

\*\* предварительная установка OXIVARIO

# Технические данные

<b>Автоматы для мойки и дезинфекции</b>	<b>G 7823 (однодверн.)</b>	<b>G 7824 (двухдверн.)</b>
Автомат с фронтальной загрузкой и откидной дверью	•	–
Проходной автомат с откидными дверьми	–	•
Установка отдельного автомата или нескольких автоматов в ряд	•	•
Система мойки свежей водой, макс. температура 93°C	•	•
Прямое подключение тележки к системе мойки/сушки полых инструментов	•	•
2 циркуляционных насоса (макс. производительность л/мин.)	300/500*	300/500*
<b>Управление/программы</b>		
Profitronic, свободное программирование	•	•
64 ячейки для размещения программ	•	•
Электрическая блокировка двери	•	•
Отключение при пиковой нагрузке	•	•
Серийный разъем для протоколирования данных о процессе	•	•
Сенсорная система для автоматического распознавания тележек	•	•
Возможность дистанционного сервисного обслуживания	•	•
<b>Подключение воды</b>		
1 подключение к холодной воде, 2-10бар (200-1000кПа) 4°dH	•	•
1 подключение к горячей воде, 2-10бар (200-1000кПа) 4°dH	•	•
1 подключение к дистиллированной воде, 2-10бар (200-1000кПа)	•	•
3 заливных шланга ½" с резьбовым соединением ¾"	•	•
Сливной клапан DN 50, обязательно наличие сифона	•	•
2 сливных насоса, обязательно наличие сифона, шланг DN 22	o	o
<b>Электроподключение: электрический нагрев</b>		
3 фазы + нейтраль 400 В, 50 Гц	•	•
Нагрев (кВт)	9.0	9.0
Циркуляционный насос (кВт)	0.4/0.8	0.4/0.8
Общая потребляемая мощность без сушильного агрегата (кВт)	10.2	10.2
Общая потребляемая мощность с сушильным агрегатом электро (кВт)	10.2	10.2
Предохранитель (А)	3 x 16	3 x 16
<b>Электроподключение: паровой нагрев</b>		
3 фазы + нейтраль 400 В, 50 Гц	•	•
Циркуляционный насос (кВт)	0.4/0.8	0.4/0.8
Общая потребляемая мощность без сушильного агрегата (кВт)	1.5	1.5
Общая потребляемая мощность с сушильным агрегатом электро (кВт)	4.5	4.5
Предохранитель (А)	3 x 16	3 x 16
Подключение пара G ½" (DN 15)	•	•
Рабочее давление 250–1000 кПа	•	•
Подключение сжатого воздуха 600–1200 кПа	•	•
<b>Электроподключение: нагрев пар/электро, возможность переключения</b>		
3 фазы + нейтраль 400 В, 50 Гц	•	•
Нагрев (кВт)	9.0	9.0
Циркуляционный насос (кВт)	0.4/0.8	0.4/0.8
Общая потребляемая мощность с сушильным агрегатом электро (кВт)	10.2	10.2
Предохранитель (А)	3 x 16	3 x 16
Подключение пара G ½" (DN 15)	•	•
Рабочее давление 250–1000 кПа	•	•
Подключение сжатого воздуха 600–1200 кПа	•	•

\* 300 л для коромысел-распылителей / 500 л при прямой стыковке с тележкой

# Технические данные

Система дозирования	G 7823 (однодверн.)	G 7824 (двухдверн.)
<b>Система дозирования</b>		
1 дозирующий насос DOS 10/30 для жидких кислых сред	•	•
1 дозирующий насос DOS 60/30 для жидких моющих средств	•	•
2 канистры по 5 л	•	•
Возможность установки 2 запасных резервуаров по 5 л	•	•
<b>Дополнительные возможности подключения, внутренние насосы (опция)</b>		
1 дозирующий насос DOS 10/30 для ополаскивателя или нейтрализующих средств	•	•
1 дозирующий насос DOS 60/30 для дезинфицирующих или моющих средств	•	•
<b>Сушильный агрегат/центробежный вентилятор</b>		
Вентилятор (кВт)	0.9	0.9
Нагревательный элемент (кВт)	3.6	3.6
Общая потребляемая мощность (кВт)	4.5	4.5
Производительность по воздуху (м <sup>3</sup> /час)	125	125
Настройка температуры с шагом в 1°C	60–115	60–115
Настройка времени с шагом в 1 мин.	1–240	1–240
1 фильтр грубой очистки класса EU 4, эффективность >95%, ресурс 200 час.	•	•
2 фильтра очистки от взвешенных частиц/ Нера-фильтры Н 13, эффективность >99,992% (DIN EN 1822), ресурс 500 час.	•	•
<b>Размеры, вес</b>		
Внешние размеры В с основанием/поддоном и MAV 23/24 (монтажный комплект – съемная облицовка) (мм)		
Внешние размеры Ш/Г (мм)	1928	1928
Моечная камера – полезный объем В/Ш/Г (мм)	900/768	900/768
Моечная камера – предельные размеры В/Ш/Г (мм)	510/530/620	510/530/620
Моечная камера – предельные размеры В/Ш/Г (мм)	700/530/660	700/530/660
Погрузочная высота над полом (с основанием) (мм)	865	865
Вес (кг)	350	370
<b>Внешняя облицовка</b>		
Нержавеющая сталь (АЕ)	•	•
<b>Знаки технического контроля и соответствия нормам</b>		
VDE, VDE-EMV, MPG CE 0366	•	•
IP X1 если MAV с защитной крышкой, в противном случае IP 20	•	•

# Тележки с 1–3 уровнями загрузки



## Е 550 Тележка

- тележка с 1 уровнем
- может оснащаться различными вставками
- магнитная планка для автоматического распознавания тележки (без магнита ML)
- В 250, Ш 530, Г 645 мм

Мат. номер 6 415 970  
Артикул 69.5550.01

## Е 550 Тележка со вставкой Е 484

- (без фото, описание на стр.. 32)
- может использоваться для размещения самых различных инструментов



## Е 550 со вставкой Е 730

- тележка и вставка для обработки 10 пар операционной обуви
- магнитная планка для автоматического распознавания тележки (без магнита ML)
- В 298, Ш 530, Г 645 мм

## Е 730

(без фото, описание на стр. 32)  
Мат. номер 5 271 020  
Артикул 69.5730.01



## Е 484 Вставка с Е 487

- Е 484 может оснащаться 4 держателями Е 487 для обработки по 2 пар операционной обуви на каждом
- высота 280 мм
- габариты Е 487
- В 280, Ш 464, Г 10 мм

## Е 484

Мат. номер 5 109 190  
Артикул 69.5484.01

## Е 487

(описание на стр. 32)  
Мат. номер 5 109 250  
Артикул 69.5487.01



## Е 525/2 Тележка ТА

- тележка с 3 уровнями, может быть расширена до 4 уровней (насадка-модуль Е 702)
- высота загрузки снизу вверх: 80/80/219 мм
- магнитная планка для автоматического распознавания тележки (без магнита ML)
- В 298, Ш 530, Г 645 мм

Мат. номер 7 460 260  
Артикул 69.5525.03



## Е 525/2 тележка с модулем-насадкой Е 702

- тележка с 4 уровнями
- высота загрузки снизу вверх: 80/80/90/80 мм
- магнитная планка для автоматического распознавания тележки (без магнита ML)
- В 458, Ш 530, Г 645 мм

На фото показана возможная комплектация 8-ю DIN-сетчатыми лотками Е 142



## Е 703/1 Модуль-насадка для Е 525/2 и Е 701

- Инжекторный модуль для размещения 7 полых инструментов
- В 170, Ш 80 Г 555 мм
- (комплект поставки см. стр.31)

Мат. номер 7 025 350  
Артикул 69.5703.02

Только  
у Miele

- загрузка на сетчатый лоток до 10 кг



# Тележки с 3–4 уровнями

## Тележки для контейнеров



### Е 524/2 Тележка

- тележка с 3 уровнями
- высота комплектации для каждого уровня 125 мм
- магнитная планка для автоматического распознавания тележки (без магнита ML)
- В 390, Ш 530, Г 645 мм

На фото показан один из возможных вариантов комплектации 6-ю DIN-сетчатыми лотками Е 142

Мат. номер 7 460 250  
Артикул 69.5524.03



### Е 555/2 Тележка

- тележка с 2 уровнями
- высота комплектации снизу: 210/219 мм
- нижний уровень Ш 487, Г 592 мм
- верхний уровень Ш 495, Г 548 мм
- магнитная планка для автоматического распознавания тележки (без магнита ML)
- В 298, Ш 530, Г 645 мм

Мат. номер 7 460 290  
Артикул 69.5555.03

На фото показан один из возможных вариантов комплектации контейнерами Е 135 для детских бутылочек и вставками Е 364 для сосок  
При комплектации контейнерами Е 135 для детских бутылочек обязательно использовать приемную раму Е 750.



### Е 936 Вставка для ламповых держателей

- для размещения различных ламповых держателей
- 15 возможностей размещения
- Д 500, Ш 245, В 90 мм

Мат. номер 7 759 480  
Артикул 69.5936.01

### Е 750 Приёмная рама (без фото)

Мат. номер 5 567 510  
Артикул 69.5750.01



### Е 527/2 Тележка

- тележка для 1 DIN-контейнера и крышки
- 300 x 600 мм и 150 x 600 мм
- магнитная планка для автоматического распознавания тележки (без магнита ML)
- В 500, Ш 530, Г 645 мм

Мат. номер 7 460 270  
Артикул 69.5527.03E



### Е 528/2 Тележка

- тележка для 3 маленьких DIN-контейнеров и крышки 150 x 600 мм
- магнитная планка для автоматического распознавания тележки (без магнита ML)
- В 500, Ш 530, Г 645 мм

Мат. номер 7 460 280  
Артикул 69.5528.03

# Тележка для инструментов МИХ



## **Е 526/1 Тележка ТА**

- тележка с 2 уровнями для инструментария МИХ и принадлежностей
- высота комплектации снизу: 100 мм
- макс. длина инструментов МИХ: 600 мм
- подключение к сушке горячим воздухом
- магнитная планка для автоматического распознавания тележки (без магнита ML)
- В 498, Ш 530, Г 645 мм

На рисунке Е 526/1 с сетчатым лотком Е 451 для мелких деталей, вставка для оптики, сетчатый лоток Е 457 для разборных инструментов МИХ

## **Стандартное оснащение:**

- 3 x Е 336 промывочная втулка МВО для пипеток/инструментария МИХ Ø 11 мм
- 2 x Е 362 винтовая заглушка
- 15 x Е 442 промывочная втулка для инструментария МИХ Ø 4–8 мм
- 5 x Е 443 промывочная втулка для инструментария МИХ Ø 8–8,5 мм.
- 1 x Е 444 вставка/барабан для световодов или дренажных шлангов
- 1 x Е 445, 12 колпачков для промывочной втулки / инструментов МИХ Ø 6 мм
- 1 x Е 446, 12 колпачков для промывочной втулки / инструментов МИХ Ø 10 мм
- 3 x Е 447 переходник «мама», для трубки Луера «папа»
- 6 x Е 448 силиконовый шланг длиной 300 мм, 5 x 1,5 мм
- 5 x Е 449 переходник «папа», для трубки Луера «мама»

- 1 x Е 451 вставка 1/6 сетчатый лоток, В 55, Ш 150, Г 225 мм
- 3 x Е 452 инжекторное сопло 2,5 x 60 мм
- 8 x Е 453 инжекторное сопло 4,0 x 110 мм с зажимом
- 6 x Е 454 инжекторное сопло для сосудов Трокара 10–15 мм
- 4 x Е 456 открывающая пружина для МИХ-инструментов
- 3 x Е 464 держатель для инжекторного сопла Е 454
- 2 x Е 472 зажимная пружина для инжекторного сопла Ø 4,0 мм
- силиконовый шланг, длиной 2 м, Ø 5 мм, Т.-№г. 4822830

Мат. номер 7 026 560  
Артикул 69.5526.02

Другие принадлежности на стр. 64

# Тележка для инструментов МИХ и обработки зубоорачебных наконечников и насадок



## **Е 574 Тележка ТА**

- модульная система примерно для 2-х комплектов инструментов МИХ
- для размещения полых инструментов в 3-х вставках-модулях с интегрированными соплами/переходниками (не входят в комплект поставки)
- вместимость:
  - Е 903/1 вставка-модуль для коротких инструментов МИХ /урологии
  - Е 905/1 вставка-модуль для коротких инструментов МИХ
  - Е 906/1 вставка-модуль для длинных инструментов МИХ
  - 3 x Е 444 барабан для световодов или дренажных шлангов.
  - 1 x Е 460 вставка для жесткой оптики и
  - 1 x Е 457 вставка для разборных инструментов МИХ или
  - 1 x Е 142 DIN-сетчатый лоток.
- подключение к системе сушки горячим воздухом
- магнитная планка для автоматического распознавания тележки (без магнита ML)
- В 500, Ш 530, Г 645 мм

## **В комплект поставки входит:**

- 3 x Е 447 переходник «мама», для трубки Луера «папа»
- 6 x Е 362 винтовая заглушка

Мат. номер. 6 802 840

Артикул 69.5574.01

# Тележка для микроинструментов



## Е 529 Тележка ТА

- для 4–5 комплектов хирургических инструментов (катаракта)
- тележка с 3 уровнями для микроинструментов и принадлежностей:
- 2 уровня для размещения сетчатых лотков
- 1 уровень с 16-ю (соответственно трубки и переходники для трубки Луера «папа») или 30-ю соплами-инжекторами (15 «папа» и 15 «мама» переходников для трубки Луера)
- возможность подключения держателя Е 478 на подводящей трубе
- высота используемого пространства (снизу): 124/114,5/160 мм
- подключение к системе сушки горячим воздухом
- магнитная планка для автоматического распознавания тележки (без магнита ML)
- В 471, Ш 530, Г 645 мм

На фото Е 529 с 4 DIN-сетчатыми лотками Е 142, с держателями Е 476 и ограничителями Е 477 для микроинструментов.

Мат. номер 6 415 950  
Артикул 69.5529.01

Другие принадлежности для микроинструментов на стр.65



## FP ED

- дисковый фильтр пластина из нержавеющей стали для Е 478/1
- диаметр 30 мм

Мат. номер 7 290 770  
Артикул 69.7512.02

Компания Geuder AG рекомендует использовать для мойки и дезинфекции своих инструментов современных серий автоматы для мойки и дезинфекции компании Miele.

**Geuder**<sup>®</sup>  
Precision made in Germany



## Е 478/1 Держатель

- для размещения 4 канюль с узким просветом (канюль Заутера)

Мат. номер 7 292 920  
Артикул 69.7478.02

# Тележка для анестезиологических инструментов



## **Е 515/1 Тележка ТА**

- для размещения примерно 3 комплектов анестезиологических инструментов или 9 дыхательных шлангов длиной до 1,5м и принадлежностей
- расположение дыхательных шлангов на спиралевидной подставке
- сетчатый лоток Е 430
- подключение к системе сушки горячим воздухом
- магнитная планка для автоматического распознавания тележки (без магнита ML)
- В 500, Ш 530, Г 645 мм

## **В комплект поставки входит:**

- 9 пружинных держателей Ø 12 мм для трубок к аппарату искусственной вентиляции легких длиной 1,5м
- 3 держателя Е 433 для силиконовых трубок к аппарату искусственной вентиляции легких
- 6 сопел-инжекторов Е 466 для дыхательных мешков
- 15 сопел-инжекторов Е 496, например, для трубок Гведеля или эндотрахеальных трубок
- 1 магнитная планка для автоматического распознавания тележки (без магнита)
- 3 сопла-инжектора Е 495
- 1 сопло-инжектор Е 431 для сильфона
- 1 вставка Е 430 1/3 сетчатый лоток для мелких деталей
- 1 защитная сетка А3 1/4 206 x 206 мм
- 1 держатель Е 434 детских трубок к аппарату искусственной вентиляции легких
- 1 держатель Е 432 гофрированных трубок к аппарату искусственной вентиляции легких

Мат. номер 7 026 590  
Артикул 69.5515.02



## **Е 466 Принадлежности для анестезиологической тележки**

- сопло-инжектор для дыхательных мешков, 8 x 333 мм

Мат. номер 4 966 620  
Артикул 69.7466.01

## **Е 496 Принадлежности для анестезиологической тележки (без фото)**

- сопла-инжекторы для интубационного материала, 4 x 120 мм

Мат. номер 5 235 490  
Артикул 69.7496.01



# Автоматы для мойки и дезинфекции G 7825 и G 7826

Автоматы для мойки и дезинфекции G 7825 и G 7826, по сравнению с другими из трех серий, производимых компанией Miele для ЦСО, занимают промежуточное положение с точки зрения их размеров и производительности. Отличительной особенностью данной серии приборов являются высокие характеристики производительности, а именно возможность одновременной загрузки для обработки до 10 DIN-сетчатых лотков с инструментами **при ширине прибора всего лишь 900 мм** и глубине 750 мм.



На фото изображена тележка E 701/2 для 10 сетчатых лотков с модульной насадкой E 702

Сравнение производительности автоматов для мойки и дезинфекции	Габаритная ширина/глубина	Двери	Размеры моечной камеры В/Ш/Г объем моечной камеры	Примерная производительность за цикл
G 7823/G 7824	900/770 мм	откидная (-ые) дверь (-и)	510/530/620 мм 168 л	8 DIN-сетчатых лотков 3 комплекта инструментов для анестезии 2 комплекта инструментов для малоинвазивной хирургии (МИХ)
<b>G 7825/G 7826</b>	<b>900/750 мм</b>	<b>откидная (-ые) дверь (-и)</b>	<b>683/541/610 мм 225 л</b>	<b>10 DIN-сетчатых лотков 4 комплекта инструментов для анестезии 2 комплекта инструментов для малоинвазивной хирургии (МИХ)</b>
PG 8527/PG 8528	1150/870 мм	Подъемная (-ые) дверь(-и)	675/650/800 мм 351 л	15 DIN-сетчатых лотков 7 комплектов инструментов для анестезии 3 комплекта инструментов для малоинвазивной хирургии (МИХ)

# Приборы и их рабочие характеристики



"грязная" сторона

## Модели

- G 7825: однодверный автомат с фронтальной загрузкой, с откидной дверью
- G 7826: двухдверный проходной дезинфектор с откидными дверями, для разделения пространства на грязную/чистую стороны

## Производительность за 1 загрузку

- 10 DIN-сетчатых лотков или 4 DIN-контейнера 150 x 300 x 600 мм
- или 2 DIN- контейнера 300 x 300 x 600 мм
- или 4 комплекта инструментов для анестезии
- или 2 комплекта инструментов МИХ

## Конструктивное исполнение

- отдельно стоящий автомат или последовательное размещение автоматов в ряд по принципу Side by Side
- габаритная ширина 900 мм
- модульный принцип исполнения, индивидуальное оснащение в соответствии с требованиями

## заказчика

- однокамерная система мойки, дезинфекции и сушки
- конструктивное исполнение, не требующее трудоемкого сервисного обслуживания
- низкие потери тепла и низкий уровень шума благодаря двойной изоляции
- 

## Технология мойки

- гигиеничная система ополаскивания свежей водой с заменой воды после каждой фазы мойки
- мойка, дезинфекция и сушка в замкнутой системе
- 2 коромысла-распылителя в моечной камере для тщательной мойки поверхности инструментов
- коромысла-распылители с высоким моющим воздействием на обрабатываемые поверхности
- минимум непромываемых участков и отличный результат мойки
- тщательная мойка полых инструментов с помощью инжекторной системы
- прямая стыковка тележек к системе подачи воды

## Серийное оснащение

- 2 мощных циркуляционных насоса
- 3-х ступенчатая система фильтрации с помощью сетчатого фильтра в моечной камере, фильтра грубой очистки и микрофильтра тонкой очистки
- система фильтрации в шлангах
- счетчик с крыльчаткой для контроля количества поступающей воды
- 1 сливной клапан

## Системы дозирования

- 2 дозирующих насоса для жидких моющих средств и кислых сред
- возможность установки дополнительного оборудования (возможность дооборудования 2-мя дополнительными внутренними дозирующими насосами)



# Базовое оснащение автоматов



## Система смягчения воды

- устройство смягчения воды большого объема (внешнее)

## Водослив

- 2 сливных насоса

## Управление

- свободно программируемая система управления PROFITRONIC
- 64 ячейки для размещения программ  
17 стандартных программ мойки и дезинфекции  
8 сервисных программ  
39 свободных ячеек для размещения программ
- система информационных подсказок пользователю с помощью текстовых сообщений на дисплее
- индикация диалога управления и диалога программирования, индикация времени выполнения программы, сообщений об ошибках, длительности эксплуатации
- создание новых программ непосредственно с прибора или с помощью ПК/ноутбука, подключенного через разъем оптического интерфейса

## Разъемы

- Разъем серийного интерфейса RS 232 для протоколирования параметров процессов или для дистанционного сервисного обслуживания
- разъем оптического интерфейса для проведения работ по техническому и сервисному обслуживанию

## Принтер

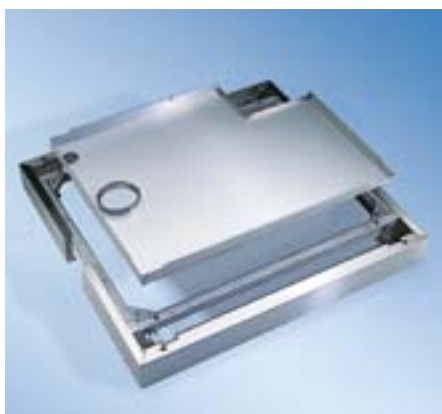
- интегрируемый 6-и игольчатый принтер для документирования данных о технологических процессах

## Система безопасности

- электрическая блокировка двери
- защита при аварийном прерывании программы
- отключение при пиковой нагрузке
- оптический и акустический сигналы при завершении программы
- 2 сенсорных датчика для регулировки и контроля температуры
- возможность простого размещения измерительных элементов в моечной камере для проведения замеров при аттестации/валидации
- сенсорные датчики в моечной камере и магнитная планка на тележках для автоматического распознавания тележек с инструментами и вызова соответствующей программы

# Модульная концепция автомата

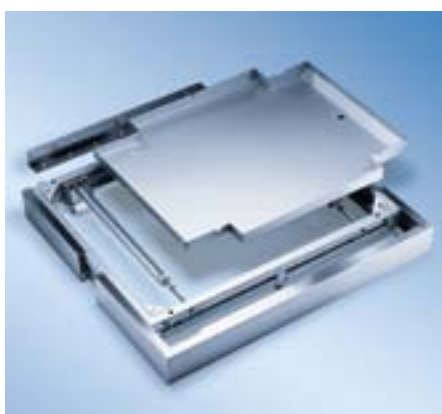
## Дополнительное оборудование, поставляемое по отдельному заказу



### SBW/2

#### Основание/поддон

- рамный каркас со встроенным поддоном из нержавеющей стали
- отверстия для подключения паро- и водопровода, сливного вентиля, двойного сливного вентиля, стока из поддона
- для совместной установки нескольких приборов в ряд наладчиком может быть изготовлена общая облицовка оснований
- облицовка основания отступает от облицовки автомата (с передней и задней стороны) на 8 мм, по бокам она заподлицо
- В 100, Ш 900, Г 734 мм



### SBWR/2

#### Основание/поддон на роликах для G 7825

- ролики для легкого выдвигания прибора при сервисном обслуживании
- для модели G 7825 со сливным насосом
- подвод необходимых коммуникаций сверху
- В 100, Ш 900, Г 734 мм

### PRT/1

#### Принтер для документирования технологических процессов

- 6 игольчатый принтер и серийный интерфейс RS 232
- формат бумаги ширина 58 мм
- возможность встраивания на стороне оператора в автомате G 7825 или на "чистой" стороне в автомате G 7826
- распечатка во время выполнения программы протокола, включающего следующие параметры: дата и номер автомата; номер, название, время начала и окончания программы; концентрация и температура дозируемых средств дозирующими насосами 1–4; достижение заданной температуры (мойка/сушка) с указанием времени; все неполадки при работе программы (например, „Залив воды неисправен“); все действия оператора (запуск, остановка, отключение от сети)
- для программы дезинфекции: соблюдение параметров процесса (температуры дезинфекции и времени выдержки этой температуры)

# Модели приборов, конструктивные элементы, принадлежности

## DK 25/26

### Пароконденсатор Теплообменник

- для G 7825/G 7826 с водяным охлаждением
- подключение к внешней системе циркуляции холодной воды (без дополнительного расхода воды), максимальное давление воды до 8 бар
- или подключение к холодной воде (требуется дополнительный расход воды)
- монтаж на месте
- снижение температуры отработанного воздуха примерно на 30–35°C
- снижение относительной влажности воздуха примерно на 60–70%

## MAV 25/26

### Монтажный комплект/ съемная облицовка для пароконденсатора

- запираемые сервисные двери

из нержавеющей стали для "чистой/грязной" стороны

- вентиляционные отверстия на "грязной" стороне
- закрытие проема над облицовкой до потолка производится на месте
- В 430, Ш 900, Г 750 мм

## MVA

### Монтажный комплект/жесткое крепление

- 4 опоры, заклепки, дюбеля
- обязательно при установке автоматов без SBW/2

## OXI-NRS1 – G 7825/G 7826

### Oxivario

комплект дооборудования автоматов, начиная с серийного номера 74305624 включая монтаж на месте сервисной службой Miele

## OXI-NRS2 – G 7825/G 7826

### Oxivario

комплект для дооборудования автоматов с серийными номерами с 53078029 по 74305623, включая OXI-NRS1 – G 7825/ G 7826 и монтаж на месте

## DOS 10/30

### Встраиваемый дозирующий насос

- для ополаскивающих и нейтрализующих средств, 10 мл/30 сек
- в комплекте со шлангом и дозирующей трубкой (330 мл) для резервуара емкостью 10 л

## DOS 60/30

### Встраиваемый дозирующий насос

- для жидких моющих или дезинфицирующих средств, 60 мл/30 сек.
- в комплекте со шлангами и дозирующей трубкой (330 мм) для резервуара емкостью 10 л

G 7825	Оснащение	Мат.номер	Артикул	
Электричество	AE PT EL AV	5267200	62.7825.20	
	AE TA PT EL AV	5277520	62.7825.21	
	AE TA BO PT EL AV	5277530	62.7825.22	
	AE TA PT EL AP	5544310	62.7825.24	
	AE TA GS PT EL AP	5769820	62.7825.27	
	AE TA BO PT EL AP	5430590	62.7825.25	
G 7826	AE TA PT EL AV	5277600	62.7826.21	
	AE TA GS PT EL AV	5769360	62.7826.18	
	AE TA BO PT EL AV	5277610	62.7826.22	
	AE TA BO GS PT EL AV	5769370	62.7826.19	
	AE TA PT EL AP	5331670	62.7826.24	
	AE TA BO PT EL AP	5331680	62.7826.25	
	AE TA BO GS PT EL AP	5769410	62.7826.28	
Пар/электричество	AE BO PT D/EL AV	5267250	62.7826.30	
	AE TA BO PT D/EL AV	5277630	62.7826.32	
	AE TA BO GS PT D/EL AV	5769640	62.7826.37	
	AE TA BO PT D/EL AP	5331700	62.7826.35	
Oxivario	AE TA BO OXI PT EL AV	6407800	62.7826.44	
Принадлежности	Оснащение	Мат.	Артикул	
	SBW/2	Основание/поддон для G 7825/G 7826	5238130	69.3710.02
	SBWR/2	Основание/поддон на роликах для G 7825	5653130	69.3710.04
	MVA	монтажный комплект/жесткое крепление для G 7825/G 7826	5318010	69.2100.04
	DK 25/26	пароконденсатор/теплообменник	6600620	69.2300.05
	MAV 25/26	монтажный комплект/съемная облицовка для G 7825/G 7826	6600590	69.2100.08
	OXI-NRS1-G 7825/G 7826	комплект для дооборудования Oxivario,	6444680	69.2310.03
	OXI-NRS2-G 7825/G 7826	комплект для дооборудования Oxivario,	6458960	
	PRT/1	принтер для документирования технологических процессов	5400800	69.2211.02
	DOS 10/30	встраиваемый дозирующий насос	5267410	69.2250.02
	DOS 60/30	встраиваемый дозирующий насос	5267420	69.2250.03

Моечная камера – нержавеющая сталь ASI 316L (1.4404) (опция)

Список сокращений стр. 5

# Технические данные

<b>Автоматы для мойки и дезинфекции</b>	<b>G 7825 (однодверный)</b>	<b>G 7826 (двухдверный)</b>
Автомат с фронтальной загрузкой и откидной дверью	•	–
Проходной автомат с откидными дверями	–	•
Установка отдельного автомата или нескольких автоматов в ряд	•	•
Система мойки свежей водой, макс. температура 93°C	•	•
Прямое подключение тележки к системе мойки/сушки полых инструментов	•	•
2 циркуляционных насоса (Максимальная производительность. л/мин.)	300/400*	300/400*
<b>Управление/программы</b>		
Profitronic, свободное программирование	•	•
64 ячейки для размещения программ	•	•
Электрическая блокировка дверцы	•	•
Отключение при пиковой нагрузке	•	•
Серийный разъем для протоколирования технологических процессов	•	•
Сенсорная система для автоматического распознавания тележек	•	•
<b>Подключение воды</b>		
1 подключение к холодной воде, 2-10бар (200-1000кПа) макс. жесткость4°dH	•	•
1 подключение к горячей воде, 2-10бар (200-1000кПа) макс. Жесткость 4°dH	•	•
1 подключение к дистиллированной воде, 2-10бар (200-1000кПа)	•	•
3 заливных шланга ½" с резьбовым подсоединением ¾"	•	•
Сливной клапан DN 50, обязательно наличие сифона	•	•
2 сливных насоса, обязательно наличие сифона, шланг DN 22	o	o
<b>Электроподключение: электрический нагрев</b>		
3 фазы + нейтраль 400 В, 50 Гц	•	•
Нагрев (кВт)	9.0	9.0
Циркуляционный насос (кВт)	0.3/0.7*	0.3/0.7*
Общая потребляемая мощность без сушильного агрегата (кВт)	10.0	10.0
Общая потребляемая мощность с сушильным агрегатом Электро (кВт)	10.0	10.0
Предохранитель (А)	3 x 16	3 x 16
<b>Электроподключение: нагрев пар/электрo, возможность переключения</b>		
3 фазы + нейтраль 400 В, 50 Гц	•	•
Нагрев (кВт)	9.0	9.0
Циркуляционный насос (кВт)	0.3/0.7	0.3/0.7
Общая потребляемая мощность с сушильным агрегатом электрo (кВт)	10.0	10.0
Предохранитель (А)	3 x 16	3 x 16
Рабочее давление 250–1000 кПа, модель с ТА -Электрo	•	•

\*Коромысла-распылители/ прямая стыковка с тележкой

# Технические данные

<b>Автоматы для мойки и дезинфекции</b>	<b>G 7825</b>	<b>G 7826</b>
	<b>(1-дверный)</b>	<b>(2-дверный)</b>
<b>Система дозирования</b>		
1 дозирующий насос DOS 10/30 для жидких кислых сред	•	•
1 дозирующий насос DOS 60/30 для жидких моющих средств	•	•
2 канистры по 10 л	•	•
Возможность установки 3 запасных резервуаров по 5 л	•	•
<b>Дополнительные возможности подключения (дооборудование через сервисную службу)</b>		
1 дозирующий насос DOS 10/30 для нейтрализующих средств	•	•
1 дозирующий насос DOS 60/30 для моющих/дезинфицирующих средств	•	•
<b>Сушильный агрегат/центробежный вентилятор</b>		
Вентилятор (кВт)	2 x 0.9	2 x 0.9
Нагревательный элемент, в зависимости от технического исполнения (кВт)	2 x 3.6	2 x 3.6
Общая потребляемая мощность, в зависимости от модели (кВт)	9	9
Производительность по воздуху (м <sup>3</sup> /час)	250	250
Настройка температуры с шагом в 1°C	60–115	60–115
Настройка времени с шагом в 1 мин.	1–240	1–240
2 фильтра грубой очистки класса EU 4, эффективность >95%, ресурс 200 час.	•	•
4 фильтра очистки от взвешенных частиц/ Нера-фильтры Н 13, эффективность >99,992% (DIN EN 1822), ресурс 500 час.	•	•
<b>Размеры, вес</b>		
Высота, включая основание/поддон, В (мм)	1974	1974
Высота, включая основание/поддон и съемную облицовку, В (мм)	2404	2404
Внешние размеры Ш/Г (мм)	900/750	900/750
Моечная камера, полезный объем В/Ш/Г (мм)	683/541/610	683/541/610
Моечная камера, предельные размеры В/Ш/Г (мм)	900/567/610	900/567/610
Погрузочная высота над полом (с основанием) (мм)	850	850
Вес (кг)	360	360
<b>Внешняя облицовка</b>		
Нержавеющая сталь (АЕ)	•	•
<b>Знаки технического контроля и соответствия нормам</b>		
VDE, VDE-EMV, IP X1, MPG CE 0366	•	•

# Тележки с 2–3 уровнями загрузки



## **E 775/2 Тележка** (пустая)

- для размещения вставок на 2 уровнях
- встроенное коромысло-распылитель
- используемое пространство (снизу вверх):  
уровень 1: В 304, Ш 482, Г 590 мм  
уровень 2: В 290, Ш 488, Г 546 мм
- магнитная планка для автоматического распознавания тележки (без магнита ML)
- В 400, Ш 530, Г 600 мм

Мат. номер 7 765 730  
Артикул 69.5775.03



## **E 735/2 Тележка** (пустая)

- для размещения вставок на 3 уровнях
- 2 встроенных коромысла-распылителя
- используемое пространство (снизу вверх):  
уровень 1: В 203, Ш 482, Г 590 мм  
уровень 2: В 203, Ш 488, Г 546 мм  
уровень 3: В 133, Ш 488, Г 546 мм
- магнитная планка для автоматического распознавания тележки (без магнита ML)
- В 552, Ш 530, Г 600 мм

Мат. номер 7 765 710  
Артикул 69.5735.03

На фото показан один из возможных вариантов комплектации контейнерами E 135 для детских бутылочек и вставками E 364 для сосок

При комплектации контейнерами E 135 для детских бутылочек обязательно использовать фиксирующий рамный каркас E 750.  
(см. стр. 17)

## **E 775/2 Тележка**

- вместимость:  
4 DIN-контейнера 485 x 254 x 50 или  
2 DIN-контейнера 540 x 254 x 50 или  
2 ISO-контейнера 485 x 344 x 50 мм
- при комплектации контейнерами E 135 для детских бутылочек обязательно использовать фиксирующий рамный каркас E 750.

## **E 735/2 Тележка**

- вместимость:  
6 DIN-контейнеров 485 x 254 x 50 или  
3 DIN-контейнера 540 x 254 x 50 или  
3 ISO-контейнера 485 x 344 x 50 мм



## **A 7/1 Вставка**

- подложка из перфорированного листа
- размер отверстий 7 x 7 мм
- перегородки 3 мм
- может быть использована для E 775, E 735/1 и E 701/1
- В 1, Ш 543, Г 473 мм

Мат. номер 6 097 000  
Артикул 69.5007.02

# Тележки с 4–5 уровнями



## **Е 701/2 Тележка ТА** (пустая)

- для размещения DIN/ISO-сетчатых лотков на 4 уровнях
- 3 встроенных коромысла-распылителя
- используемое пространство (снизу вверх)  
уровень 1: В 87, Ш 482, Т 590 мм  
уровень 2/3: В 87, Ш 488, Г 546 мм  
уровень 4 (используемое пространство без 5 уровня с Е 702): В 223, Ш 488, Г 546 мм  
(используемое пространство с 5 уровнем см. ниже)

Мат. номер 7 765 700

Артикул 69.5701.03

## **Е 701/2 Тележка с Е 702 (на фото)**

- используемое пространство:
- уровень 4: В 87, Ш 488, Г 546 мм
  - уровень 5: В 81, Ш 488, Г 546 мм
  - вместимость:
    - 8 DIN- контейнеров 485 x 254 x 50 мм или
    - 4 DIN- контейнера 540 x 254 x 50 мм или
    - 4 ISO- контейнера 485 x 344 x 50 мм
  - подключение к системе сушки горячим воздухом
  - магнитная планка для автоматического распознавания тележки (без магнита)
  - В 461, Ш 530, Г 600 мм

**Только у Miele**

\* загрузка сетчатого лотка до 10 кг  
сетчатого лотка до 10 кг



## **Е 702 Модуль-надставка**

- уровень 5 для тележки Е 701/2
- для размещения 2 DIN-сетчатых лотков
- В 160, Ш 530, Г 560 мм

Мат. номер 5 221 490

Артикул 69.5702.01

## **Е 703/1 Модуль-надставка**

- модуль-инжектор для тележки Е 701/2
- для размещения 7 полых инструментов
- В 170, Ш 80, Г 555 мм



Мат. номер 7 025 350

Артикул 69.5703.02

## **Стандартное оснащение Е 703/1:**

- 3 x Е 362 винтовая заглушка
- 2 x Е 447 переходник «мама», для трубки Луера «папа»
- 2 x Е 449 переходник «папа», для трубки Луера «мама»
- 3 x сопло-инжектор Ø 4 мм, длина 110 мм (Мат. номер 417 5030)
- 3 x сопло-инжектор Ø 4 мм, длина 120 мм с пружинными фиксаторами (Мат. номер 4398951)
- 3 x Е 980 угловой переходник

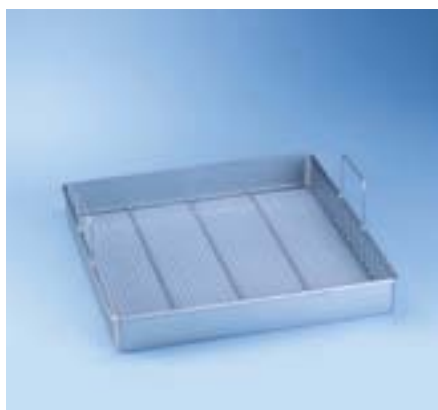
# Вставки для обуви, почкообразных лотков, мисок



## **Е 730 Вставка для 20 единиц операционной обуви**

- для тележек Е 550 и Е 775/2
- 20 держателей 280 мм
- для размещения до 20 единиц операционной обуви до 44 размера
- В 290, Ш 470, Г 540 мм

Мат. номер 5 271 020  
Артикул 69.5730.01



## **Е 484 Вставка 1/1 (пустая)**

- для различных принадлежностей
- проволочная сетка 1,4 мм
- ширина ячеек: 8 мм
- возможно оснащение держателями
- 4 x Е 485 для 9 почкообразных лотков или
- 4 x Е 486 для 4 мисок или
- 4 x Е 487 для 16 единиц операционной обуви или
- 11 x Е 489 держателя для стелек
- В 65 (150), Ш 470, Г 480 мм

Мат. номер 5 109 190  
Артикул 69.5484.01



## **Е 484 Вставка с Е 487**

- Е 484 может быть оснащена 4 держателями
- Е 487 для размещения по 4 единицы операционной обуви до 44 размера
- размеры Е 487  
В 280, Ш 464, Г 10 мм

## **Е 487**

Мат. номер 5 109 250  
Артикул 69.5487.01



## **Е 484 Вставка с Е 489**

- Е 484 может быть оснащена 11 универсальными держателями
- Е 489 для, например, стелек
- Размеры Е 489  
В 60, Ш 464, Г 10 мм

## **Е 489**

Мат. номер 5 337 120  
Артикул 69.5489.01

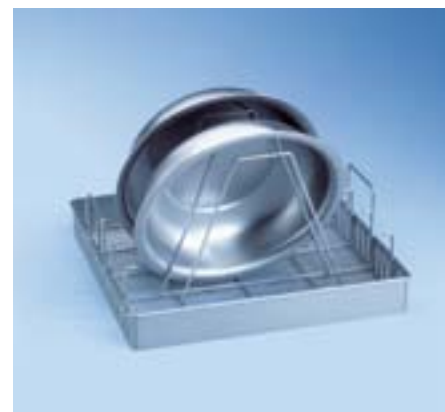


## **Е 484 Вставка с Е 485**

- Е 484 может быть оснащена 4 держателями
- Е 485 для размещения 12 почкообразных лотков

## **Е 485**

Мат. номер 5 109 210  
Артикул 69.5485.01



## **Е 484 Вставка с Е 486**

- Е 484 может быть оснащена 4 держателями
- Е 486 для размещения 4 мисок

## **Е 486**

Мат. номер 5 109 230  
Артикул 69.5486.01



# Вставки и тележки для контейнеров



## **E 484 Вставка с E 488**

- E 484 может быть оснащена E 488 для респираторов

## **E 488**

Мат. номер 5 109 260

Артикул 69.5488.01



## **E 936 Вставка для ламповых держателей**

- для размещения различных ламповых держателей
- 15 возможностей размещения
- Д 500, Ш 245, В 90 мм

Мат. номер 7 759 480

Артикул 69.5936.01



## **E 710/1 Тележка (пустая)**

- для размещения 4 DIN-контейнеров и крышек
- размеры контейнера: 150 x 300 x 600 мм
- размеры крышки: 30 x 300 x 600 мм
- магнитная планка для автоматического распознавания тележки (без магнита ML)
- В 450, Ш 530, Г 600 мм

Мат. номер 5 848 260

Артикул 69.5710.02



## **E 711/1 Тележка (пустая)**

- для размещения 2 DIN- контейнеров и крышек
- размеры контейнера: 300 x 300 x 600 мм
- размеры крышки: 30 x 300 x 600 мм
- магнитная планка для автоматического распознавания тележки (без магнита ML)
- В 455, Ш 530, Г 600 мм

Мат. номер 7 029 790

Артикул 69.5711.02

## **Стандартное оснащение E 713:**

- 2 x E 447 переходник «мама» для трубки Луера «папа»
- 3 x сопла-инжекторы Ø 3 мм, длина 24 мм (Мат. номер 2829560)

Мат. номер 5 221 550

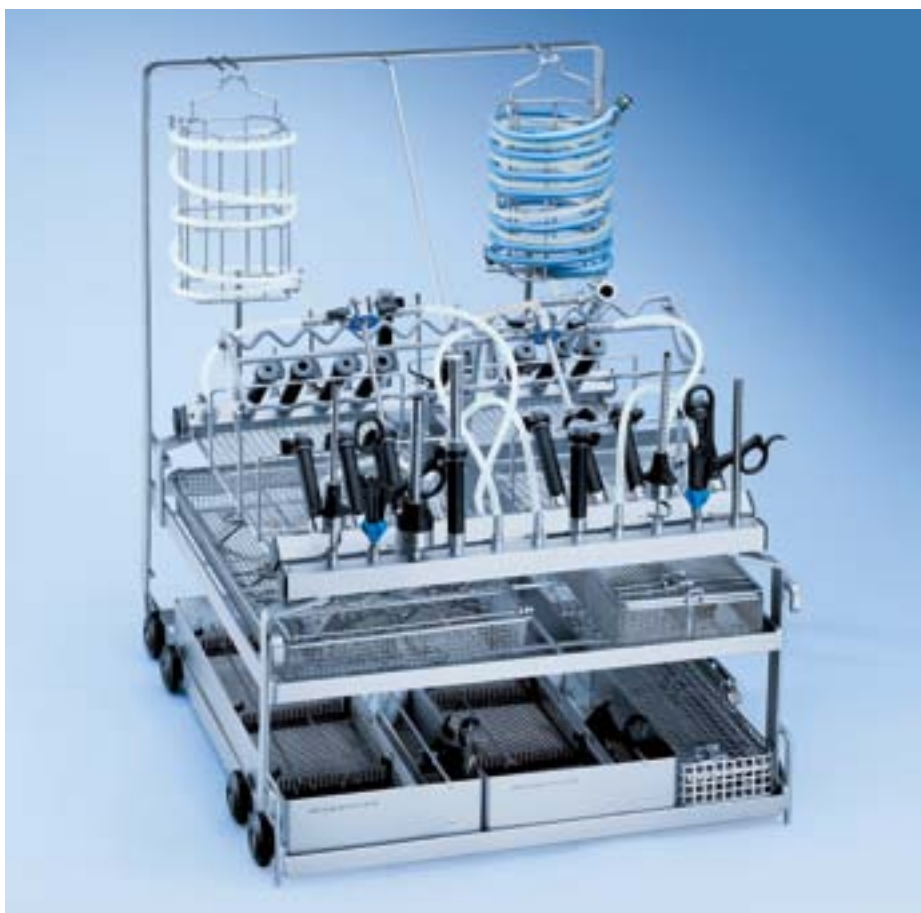
Артикул 69.5713.01



## **E 713 Тележка ТА (пустая)**

- для размещения 2 DIN- контейнеров, 2 крышек и 4 лотков на 3 уровнях
- 2 встроенных коромысла-распылителя
- используемое пространство снизу контейнеры: 150 x 300 x 600 мм
- крышки: 30 x 300 x 600 мм
- уровень 2: Н 120, В 488, Т 546 мм
- уровень 3: Н 112, В 488, Т 546 мм
- подключение 5 полых инструментов
- подключение к системе сушки
- магнитная планка для автоматического распознавания тележки (без магнита ML)
- В 575, Ш 530, Г 600 мм

# Тележка для инструментов МИХ



## **Е 705/2 Тележка ТА**

- для размещения инструментов МИХ макс. длины до. 600 мм
- можно разместить до 42 полых инструментов (22 вертикальных гнезда и 20 наклонных)
- используемое пространство (снизу вверх):  
уровень 1: В 105, Ш 482, Г 590 мм  
уровень 2: В 75, Ш 488, Г 546 мм  
уровень 3: В 365, Ш 488, Г 546 мм
- подключение к системе сушки горячим воздухом
- магнитная планка для автоматического распознавания тележки (без магнита ML)
- В 670, Ш 530, Г 600 мм

## **В комплект поставки входит:**

- 3 x E 336 сопло-муфта MIBO для инструментов МИХ, Ø 11 мм, длина 121 мм
- 2 x E 362 винтовая заглушка
- 15 x E 442 сопло-муфта для инструментов МИХ, Ø 4–8 мм, Ø 11 мм
- 5 x E 443 сопло-муфта для инструментов МИХ, Ø 8–8,5 мм, Ø 11 мм
- 1 x E 444 вставка-барабан для световодов или дренажных шлангов
- 1 x E 445 12 насадок для муфт / инструментов МИХ, Ø 6 мм
- 1 x E 446 12 насадок для муфт / инструментов МИХ, Ø 10 мм
- 3 x E 447 переходник «мама» для трубки Луера «папа»
- 6 x E 448 силиконовый шланг длина 300 мм
- 5 x E 449 переходник «папа» для трубки Луера «мама»
- 1 x E 451 вставка 1/6 сетчатый лоток,
- В 55, Ш 150, Г 225 мм

- 3 x E 452 сопла-инжекторы, Ø 2,5 мм, длина 60 мм
- 8 x E 453 сопла-инжекторы с зажимами Ø 4 мм, Länge 100 мм
- 6 x E 454 сопла-инжекторы для сосудов Троакара, Ø 10–15 мм
- 4 x E 456 пружинный держатель для инструментов МИХ
- 3 x E 464 держатель сопла-инжектора E 454 для сосудов Троакара mit Ø 20 мм
- 2 x E 472 пружинный фиксатор сопла-инжектора, Ø 4,0 мм
- 2 м силиконовый шланг, Ø 5 мм, Мат. номер 4822890

Мат. номер 7 029 810  
Артикул 69.5705.03

# Тележка для инструментов МИХ и обработки стоматологических наконечников и насадок



## **Е 774/1 Тележка ТА**

- модульная система для примерно 2–3 комплектов инструментов МИХ или для стоматологических наконечников и насадок
- для размещения полых инструментов в 4 -х вставках-модулях с интегрированными соплами/переходниками (не входят в комплект поставки)
- вместимость:
  - Е 903/1 вставка-модуль для коротких инструментов МИХ /урология
  - Е 905/1 вставка-модуль для коротких инструментов МИХ
  - Е 906/1 вставка-модуль для длинных инструментов МИХ
- 3 x Е 444 барабан для световодов или дренажных шлангов
- 1 x Е 460 вставка для жесткой оптики и
- 1 x Е 457 вставка для разборных инструментов МИХ или 1 x Е 142 DIN-сетчатый лоток
- подключение к системе сушки горячим воздухом

- магнитная планка для автоматического распознавания тележки (без магнита ML)
- В 605, Ш 530, Г 600 мм

## **В комплект поставки входят:**

- 4 x Е 447 переходник «мама», для трубки Луера «папа»
- 6 x Е 362 винтовая заглушка

Мат. номер 7 040 190

Артикул 69.5774.02

# Тележка для микроинструментов



## **Е 729 Тележка ТА**

- для 4–5 комплектов хирургических инструментов (катаракта)
- тележка с 3 уровнями для микроинструментов и принадлежностей
- 2 уровня для размещения 4 DIN-сетчатых лотков
- 1 уровень с 16 соплами (соответственно шланг и переходник для трубки Люера «папа») и 30 соплами (15 «папа» и 15 «мама» переходников для трубки Люера)
- возможность подключения для Е 478 на подводящем патрубке
- высота используемого пространства (снизу вверх):
  - уровень 1 - 124 мм
  - уровень 2 - 114,5 мм
  - уровень 3 - 160 мм
- подключение к системе сушки горячим воздухом
- магнитная планка для автоматического распознавания тележки (без магнита ML)
- В 471, Ш 530, Г 600 мм

Другие принадлежности для микроинструментов на стр.65

## **В комплект поставки входят:**

- 1 х Е 476 держатель
- 1 х Е 477 ограничитель
- 8 соединительных элементов для трубки Люера «мама»/ «мама» (Е 790)
- 8 соединительных элементов для трубки Люера «мама»/»папа» (Е 791)

Мат. номер 6 517 580

Артикул 69.5729.01

Компания Geuder AG рекомендует использовать для мойки и дезинфекции своих инструментов современных серий автоматы для мойки и дезинфекции компании Miele.

**Geuder**<sup>®</sup>  
Precision made in Germany



## **Е 478/1 Держатель**

- для размещения 4 канюль с узким просветом (канюль Заутера)

Мат. номер 7 292 920

Артикул 69.7478.02



## **FP ED**

- дисковый фильтр из нержавеющей стали для Е 478/1
- диаметр 30 мм

Мат. номер 7 290 770

Артикул 69.7512.02

# Тележка для анестезиологических инструментов



## **Е 715/1 Тележка ТА**

- для размещения примерно 4 комплектов анестезиологических инструментов или 12 дыхательных шлангов до 1,5 м длиной и принадлежностей
- расположение дыхательных шлангов на спиралевидной подставке
- подключение к системе сушки горячим воздухом
- магнитная планка для автоматического распознавания тележки (без магнита ML)
- В 645, Ш 530, Г 600 мм

## **В комплект поставки Е 715/1 входит:**

- 1 x Е 430 вставка 1/3 сетчатый лоток, В 40, Ш 150, Г 445 мм (свободное размещение)
- 1 x Е 431 сопло-инжектор для сильфона, 8 x 193 мм (свободное размещение)
- 1 x Е 432 держатель для 3 или 4 гофрированных трубок к аппарату искусственной вентиляции легких (свободное размещение)
- 3 x Е 433 держатель для 3 или 4 силиконовых трубок к аппарату искусственной вентиляции легких
- 1 x Е 434 держатель для 3 или 4 детских трубок к аппарату искусственной вентиляции легких (свободное размещение)
- 6 x Е 466 сопло-инжектор для дыхательных мешков, 8 x 333 мм
- 15 x Е 496 сопло-инжектор, 4 x 120 мм
- 1 x А 3 защитная сетка 1/4, 206 x 206 мм

Мат. номер 6 491 890  
Артикул 69.5715.02



## **Е 466 Принадлежности для анестезиологической тележки**

- сопло-инжектор для дыхательных мешков, 8 x 333 мм

Мат. номер 4 966 620  
Артикул 69.7466.01

## **Е 496 Принадлежности для анестезиологической тележки (без фото)**

- сопло-инжектор для интубационного материала, 4 x 120 мм

Мат. номер 5 235 490  
Артикул 69.7496.01



# Автоматы для мойки и дезинфекции PG 8527 и PG 8528

## Новый уровень качества обработки инструментов ЦСО

Miele Professional уже более четырех десятилетий внедряет инновационные методы эффективной и безопасной обработки инструментов в клиниках и медицинской практике. **Новое поколение машин PG 85** открывает новые горизонты в этой области. Автоматы для мойки и дезинфекции PG 8527 и PG 8528, применяемые как для централизованной, так и для децентрализованной обработки большого количества инструментов, отличаются новыми качественными характеристиками: повышенной эффективностью мойки, большей надежностью технологических процессов и возросшей рентабельностью.



Сравнение производительности автоматов для мойки и дезинфекции	Габаритная ширина/глубина	Двери	Размеры моечной камеры В/Ш/Г объем моечной камеры	Approx. capacity per batch
G 7823/G 7824	900/770 мм	откидная (-ые) дверь (-и)	510/530/620 мм 168 л	8 DIN-сетчатых лотков 3 комплекта инструментов для анестезии 2 комплекта инструментов для малоинвазивной хирургии (МИХ)
G 7825/G 7826	900/750 мм	откидная (-ые) дверь (-и)	683/541/610 мм 225 л	10 DIN-сетчатых лотков 4 комплекта инструментов для анестезии 2 комплекта инструментов для малоинвазивной хирургии (МИХ)
<b>PG 8527/PG 8528</b>	<b>1150/870 мм</b>	<b>подъемная дверь</b>	<b>675/650/800 мм 351 л</b>	<b>15 DIN-сетчатых лотков 7 комплекта инструментов для анестезии 3 комплекта инструментов для малоинвазивной хирургии (МИХ)</b>

# PG85 PerfectTouchControl – простое управление с помощью ТЕКСТОВЫХ СООБЩЕНИЙ



## PG85 PerfectTouchControl

- **максимально удобное управление**
- **идеальная гигиена**
- **совершенная система контроля**

Простота управления и содержания в чистоте: автоматы для мойки и дезинфекции серии PG 85 оснащены сенсорным дисплеем. Простой в обслуживании дисплей PerfectTouch гарантирует комфорт управления и отличную гигиену. Совершенно плоская, встроенная заподлицо во фронтальную часть автомата стеклянная поверхность дисплея, устойчивая к действию химических веществ, может быть просто и эффективно продезинфицирована путем протирания. Все сенсорные кнопки расположены за стеклом, но легкое прикосновение к ним позволяет запустить нужную программу, даже если на руках оператора перчатки. При этом автоматом можно полностью

управлять всего лишь несколькими кнопками: все шаги по управлению отображаются на экране графического дисплея в виде текстовых сообщений. Кроме того, пользователь может вывести на дисплей отображение дополнительной информации, например, значение параметра A0, фактическую температуру, проводимость раствора, время до окончания программы, а также нужные ему данные протокола программы мойки. Интегрированная система управления параметром A0 позволяет пользователю задать как нормативные, так и свои собственные значения для параметра A0.

**Только  
у Miele**

- **стеклянная поверхность, устойчивая к воздействию химических веществ**
- **инновационные программы мойки** (см. стр. 6)



# PerfectPureSensor – система ополаскивания без остаточных загрязнений



## PG85 PerfectPureSensor

- постоянное измерение проводимости ополаскивающего раствора
- система ополаскивания без остаточных загрязнений
- высокая надежность обработки.

Остаточные загрязнения после окончательного ополаскивания могут отрицательно повлиять на результат окончательной обработки и в отдельных случаях привести к катастрофическим последствиям. Так, например, использование офтальмологических инструментов, на которых после обработки остались щелочные загрязнения, может вызвать серьезные осложнения. Кроме того, высокое содержание остаточных загрязнений может привести к повреждению самих инструментов, появлению на них коррозии и отложений. Поэтому пользователь должен знать о наличии нежелательных веществ в ополаскивающем растворе и, следовательно, уметь их определять. PerfectPureSensor – новая запатентованная система измерения проводимости – позволяет

пользователю точно определять наличие нежелательных ингредиентов в ополаскивающем растворе – растворенные соли щелочных или кислотных химических средств – и уменьшать их до необходимого ему предельного значения. Наличие остаточных загрязнений устанавливается путем измерения электропроводности ополаскивающего раствора. Измерение и контроль осуществляются автоматически с помощью системы, не требующей техобслуживания. Допуски для измерения проводимости крайне малы и находятся в диапазоне 5 – 40 мкСм/см и 40 мкСм/см – 100 мкСм/см. В зависимости от настройки, измеряя электропроводность, можно управлять ходом выполнения программы. Так, например, автоматически регулируется количество ополаскиваний,



необходимых для достижения нужного значения электропроводности: ополаскивание будет автоматически проводиться до тех пор, пока не будет достигнута установленная пользователем предельно допустимая электропроводность раствора. Результаты контроля могут выводиться на дисплей и затем документироваться. Измерение электропроводности с помощью PerfectPureSensor позволяет гарантированно соблюдать указанные поставщиками моющих химических средств значения допустимых остатков загрязнений на хирургических инструментах. Не требующая техобслуживания система измерения электропроводности.

Только  
у Miele

# PerfectFlowSensor – система контроля дозирования

# PerfectSpeedSensor – система контроля коромысел

## PG85 PerfectFlowSensor

- **постоянный контроль объема дозирования**
- **точные результаты измерений, возможность задавать допуски дозирования**
- **надежный контроль дозирования используемых средств**

Точное измерение дозирования используемых химических средств является решающим фактором для достижения хорошего результата обработки. Действующие нормы DIN EN ISO 15883 предписывают автономный контроль дозирования средств. PerfectFlowSensor от компании Miele, новая ультразвуковая система контроля объема дозирования, обеспечивает явно большую надежность, чем обычные системы измерения. PerfectFlowSensor встраивается в приборы в серийном исполнении и гарантирует до сих пор не достижимую точность измерения и контроля объема дозирования применяемых химических средств, независимо от их вязкости и температуры окружающей среды. Измерительная система работает независимо

от системы дозирования и может быть откалибрована. Допуски могут устанавливаться в соответствии с существующими нормами или задаваться пользователем; применение химических средств эффективно регулируется независимо от типов этих средств, даже в экстремальных условиях использования (продолжительный режим работы, изменяющиеся климатические условия). Система распознает любое отклонение от заданной дозировки и гарантирует точное возобновление валидированного процесса. При отклонениях выше допустимых на дисплее появляется предупреждающее сообщение или происходит прерывание программы.



Только у Miele

- высокая точность измерений
- контроль дозирования независимо от используемых средств и температуры

## PG85 PerfectSpeedSensor

- **точный контроль процессов обработки**
- **возможность воспроизведения валидированных процессов**
- **отличные результаты мойки и дезинфекции**

Для достижения оптимального и гарантированного результата мойки и дезинфекции скорость вращения коромысел-распылителей должна находиться в пределах заданного диапазона. PerfectSpeedSensor – новая система контроля коромысел-распылителей – проверяет и документирует точную скорость вращения каждого коромысла не только в моечной камере, но и в корзинах и тележках. Сенсорная планка, расположенная вне моечной камеры, обеспечивает постоянный контроль того, достигнута ли необходимая скорость вращения коромысел-распылителей. На дисплей блока управления выводится информация о соответствии показателей заданным значениям или о необходимости проверки моечной техники или технологических процессов,

например, если пенообразование мешает вращению коромысел-распылителей. При отклонении от заданных параметров, в зависимости от предварительной настройки, на дисплее появляется сообщение о неисправности или программа сразу прерывается, чтобы пользователь мог сразу устранить эту неисправность. Возможные отклонения можно автоматически задокументировать. Сенсоры коромысел-распылителей обеспечивают эффективную защиту от блокировки коромысел-распылителей при ошибочной загрузке и позволяют судить о давлении воды в моечной камере, тележках и корзинах. Следует особенно учесть то, что соблюдение скорости вращения коромысел-распылителей – важный индикатор возможности точного



Только у Miele

- воспроизведения валидированных технологических процессов, что позволяет значительно увеличить надежность машинной обработки.
- контроль работы коромысел-распылителей на **всех уровнях**
  - контроль скорости вращения коромысел-распылителей

# PerfectHepaDrying – чистый воздух для сушки PerfectDoc – постоянное документирование

## PG85 PerfectHepaDrying

- оптимальные результаты сушки
- высокий уровень чистоты воздуха в моечной камере
- высокие стандарты гигиены

И на этапе сушки компания Miele предлагает инновационную технику и устанавливает новые стандарты гигиены. Расположенный непосредственно перед моечной камерой высокотемпературный угольный HEPA-фильтр класса H 13 предотвращает попадание в нее нежелательных частиц и взвешенных веществ из воздуха в помещении. Это гарантирует высокий уровень чистоты воздуха в моечной камере. Кроме этого, благодаря усовершенствованному воздухопроводу система PerfectHepaDrying обеспечивает наилучшие результаты сушки.



## PG85 PerfectDoc

- постоянное документирование технологических процессов
- регистрация большого числа параметров
- надежный контроль технологических процессов

Автоматы для мойки и дезинфекции PG 8527/28 серийно оснащены сетевым интерфейсом для документирования технологических процессов. Связь с программным обеспечением, позволяющим документировать технологические процессы, осуществляется через модуль PerfectDoc. Благодаря этому модулю можно не только регистрировать большое число параметров, например, температурные графики, но и протоколировать данные, включая значения параметра А0, объемы дозирования, скорость вращения коромысел-распылителей и электропроводность ополаскивающего раствора. В качестве альтернативы для документирования данных можно использовать принтер.



**Только у Miele**

- простая связь с типовыми программами документирования технологических процессов без дополнительного технического и программного обеспечения
- обеспечение логистики стерильного материала включая документирование технологических процессов, координацию процессов обработки и организации кругового движения стерильного материала

# Модели приборов и рабочие характеристики



## Модели

- PG 8527: автомат с фронтальной загрузкой, подъемная дверь, однодверный
- PG 8528: проходной автомат с подъемными дверями, двухдверный для разделения пространства на "грязную/чистую" стороны

## Производительность за 1 загрузку

- 15 DIN-сетчатых лотков или 6 DIN-контейнеров 150 x 300 x 600 мм
- или 4 DIN- контейнеров 300 x 300 x 600 мм
- или 7 комплектов для анестезии
- или 3 комплекта инструментов МИХ

## Конструктивное исполнение

- отдельно стоящий автомат или последовательное размещение автоматов в ряд по принципу Side by Side
- ширина 1150 мм
- модульный принцип исполнения, оснащение по требованиям заказчика
- нагревательные элементы находятся вне моечной камеры
- низкие потери тепла и низкий уровень шума благодаря двойной изоляции

## Подъемные двери из сплошного стекла и подсветка моечной камеры

В целях хорошего обзора моечной камеры и визуального контроля процесса мойки в качестве опции предлагаются подъемные двери из стекла, не требующие особого ухода. Подъемные двери при желании могут открываться автоматически по окончании программы. Открывание и закрывание дверей происходит под контролем электроники. В таком варианте оснащения со стеклянными дверями подсветка моечной камеры осуществляется от 4-х источников света. Продолжительность подсветки можно запрограммировать.

## Технология мойки

- гигиеничная система мойки с заменой воды после каждой фазы мойки
- мойка, дезинфекция и сушка в замкнутой системе
- гигиеничная моечная камера из нержавеющей стали с закругленными углами и скошенным потолком
- 2 коромысла-распылителя для тщательной мойки поверхности инструментов
- минимум непромываемых участков и отличный результат мойки
- тщательная мойка полых инструментов

с помощью инжекторной системы

## Серийное оснащение

- **Только у Miele** 2 мощных циркуляционных насоса
- 3-х ступенчатая система фильтрации: сетчатый фильтр моечной камеры, фильтр грубой очистки и микрофильтр тонкой очистки
- система фильтрации в шлангах
- счетчик с крыльчаткой для контроля количества поступающей воды
- сливной клапан
- контроль работы коромысел-распылителей
- ультразвуковой контроль объема дозирования
- автоматическое распознавание тележек

## Системы дозирования

- 2 диафрагменных дозирующих насоса для жидких моющих средств и нейтрализующих средств
- возможность установки дополнительного оборудования (3 дополнительных дозирующих насоса)

# Базовое оснащение автоматов



"грязная" сторона



"чистая" сторона

## Система смягчения воды

- устройство смягчения воды большого объема (внешнее)

## Водослив

- 2 сливных насоса

## Управление

- свободно программируемая система управления PROFITRONIC
- 64 ячейки для размещения программ
- 16 стандартных программ мойки и дезинфекции
- 17 сервисных программ
- 31 свободная ячейка для размещения программ
- система информационных подсказок пользователю с помощью текстовых сообщений на дисплее
- Индикация диалога управления и диалога программирования, индикация времени выполнения программы, сообщений об ошибках, длительности эксплуатации
- Создание новых программ непосредственно с прибора или с помощью ПК/ноутбука, подключенного через разъем оптического интерфейса

## Разъемы

- 1 разъем сетевого интерфейса RJ 45 для протоколирования данных о технологических процессах
- 4 разъема серийных интерфейсов RS 232, в том числе для дистанционного сервисного обслуживания
- Разъем оптического интерфейса для проведения работ по техническому и сервисному обслуживанию

## Принтер

- интегрируемый 8-и игольчатый принтер для документирования данных о технологических процессах

## Система распознавания тележек

- сенсорные датчики для автоматического распознавания тележек с инструментами и вызова соответствующей программы

## Мультипорт

- Для подключения принтера и/или возможности подключения сканера

## Система безопасности

- электрическая блокировка двери
- защита при аварийном прерывании программы
- отключение при пиковой нагрузке
- оптический и акустический сигналы при завершении программы
- 2 сенсорных датчика для регулировки и контроля температуры
- возможность простого размещения измерительных элементов в моечной камере для проведения замеров при аттестации/валидации
- сенсорные датчики в моечной камере и магнитная планка на тележках для автоматического распознавания тележек с инструментами и вызова соответствующей программы
- контроль объема дозирования
- сенсорный контроль вращения коромысел-распылителей

# Автоматы для мойки и дезинфекции



# Модели приборов, дополнительные модули

## Базовые модели

<b>PG 8527</b>	<b>Features</b>	<b>Material no.</b>	<b>Article no.</b>
Электричество	AE PT EL AV	6881680	62.8527.21
Пар/электричество	AE PT D/EL AV	6881690	62.8527.31

<b>PG 8528</b>	<b>Features</b>	<b>Material no.</b>	<b>Article no.</b>
Электричество	AE PT EL AV	6757350	62.8528.21
Пар/электричество	AE PT D/EL AV	6757370	62.8528.31

Объяснение сокращений на стр. 5

## Дополнительные модули PG 8527 и PG 8528

	<b>Material no.</b>	<b>Article no.</b>
Сливной насос	6758120	69.2400.01
Моечная камера – нержавеющая сталь AISI 316 L (DIN 1.4404)	6758160	69.2410.01
Бойлер электрический	6758220	69.2430.01
Бойлер пар/электричество	6758270	69.2430.02
Стеклянная дверь для PG 8527 (одна дверь)	6758320	69.2450.01
Стеклянные двери для PG 8528 (две двери)	6815810	69.2450.02
Принтер – встроенный на "чистой" или "грязной" стороне (следует указать)	6758340	69.2470.01
Разъем для подключения сканера на "чистой" или "грязной" стороне (следует указать) <sup>1</sup>	7686510	69.2470.12
Модуль измерения электропроводности ополаскивающего раствора (информация на стр.41)	6758400	69.2440.01
Дозирующий насос – встроенный (дополнительный) <sup>2</sup> - следует указать цель применения (см. примечание)	6758410	69.2460.01
Oxivario	6758420	69.2460.20
Orthovario (программный пакет включает также Oxivario)	6815800	69.2460.30

Следует учесть:

Автомат модели пар/электричество можно эксплуатировать лишь с бойлером пар/электричество

<sup>1</sup> Одновременная комбинация принтера/сканера возможна только на "чистой" стороне

<sup>2</sup> В заказе следует указать, для каких средств предназначен дозирующий насос – для моющих средств, нейтрализующих средств или дезинфицирующих средств

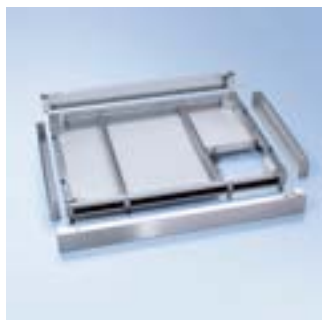
# Конструктивные элементы /принадлежности



## SBW

### Основание/поддон

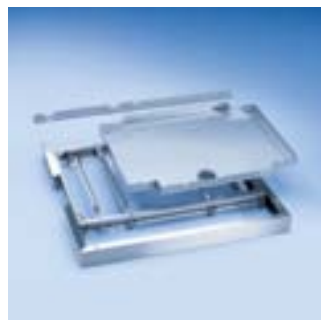
- рамный каркас со встроенным поддоном из нержавеющей стали
- 2 траверсы для перемещения прибора
- отверстия для подключения паро- и водопровода, сливного вентиля, электричества и стока из поддона
- В 100, Ш 1150, Г 856 мм



## SBW/1

### Основание/поддон без отверстий под коммуникации

- для модели со сливным насосом
- необходимые коммуникации, например, вода, электричество и т.д. должны подводиться сверху
- В 100, Ш 1150, Г 856 мм



## SBWR

### Основание на роликах/поддон

- ходовые ролики для легкого выдвигания прибора при сервисном обслуживании
- для модели PG 8527 со сливным насосом
- подвод необходимых коммуникаций сверху
- В 100, Ш 1150, Г 856 мм



## Встроенный принтер для документирования данных о технологических процессах

- 8-ти игольчатый принтер и серийный интерфейс RS 232
- рулон бумаги шириной 58 мм
- возможность встраивания на стороне оператора в модели PG 8527 или на "чистой" или "грязной" стороне в модели PG 8528
- распечатка во время выполнения программы протокола, включающего следующие параметры: дата и номер автомата; номер, название, время начала и окончания программы; концентрация и температура дозируемых средств, дозирующие насосы 1–4; достижение заданной температуры (мойка/сушка) с указанием времени; все неполадки при работе программы (например, „Залив воды неисправен“); все действия оператора (запуск, остановка, отключение от сети)
- для программы дезинфекции: соблюдение параметров процесса (температуры дезинфекции и времени выдержки этой температуры)

Рулон бумаги для принтера можно дополнительно заказать через сервисную службу компании Miele:  
Мат. номер: 4781470

Размер рулона:  
Ширина 58 мм, Ø 50 мм,  
Длина 20 м

Принадлежности	Оснащение	Материальный номер	Артикул
SBW	Основание/поддон для PG 8527/PG 8528	6757850	69.2530.01
SBW/1	Основание/поддон для PG 8527/PG 8528 без отверстий под коммуникации	6757860	69.2530.02
SBWR	Основание/поддон для PG 8527 на роликах	5653140	69.3710.05
Принтер	Для документирования данных	6758340	69.2470.01



# Принадлежности



## TA/E

### Сушильный агрегат/электрo

- центробежный вентилятор
- сушка внутренней и внешней поверхностей обрабатываемых инструментов
- 2 фильтра грубой очистки класса EU 4, эффективность >= 95% (Стандарт Ashrea 52–68)
- ресурс 200 час.
- 2 фильтра очистки от взвешенных частиц/угольные Нера-фильтры, S-класса H 13, эффективность >= 99,992% DIN 24184 ресурс 1000 час.
- напряжение питающей сети 3 фазы + нейтраль 400 В, 50 Гц
- нагревательный элемент 2 x 4 кВт = 8 кВт
- вентилятор/центробежный вентилятор износостойкий, ресурс свыше 10.000 час., 2 воздушных контура 1,8 кВт
- общая потребляемая мощность 10 кВт
- производительность по воздуху примерно 250 м³/час
- плавная настройка температуры, возможность программирования в пределах 60–115°C
- настройка времени 1–240 мин.
- включая монтажную раму для монтажа на PG 8527/PG 8528
- закрытие проема над облицовкой до потолка помещения должно производиться на месте монтажа, в качестве альтернативы см. опцию MAV 27/28

## TA/D

### Сушильный агрегат/пар

- центробежный вентилятор
- сушка внутренней и внешней поверхностей обрабатываемых инструментов
- 2 фильтра грубой очистки класса EU 4, эффективность >= 95% (Стандарт Ashrea 52–68)
- ресурс для фильтра 200 час.
- 2 фильтра очистки от взвешенных частиц/угольные Нера-фильтры H13, эффективность >= 99,992% DIN EN 1822
- ресурс 1000 час.
- нагрев по типу теплообменника (паровой контур - из нержавеющей стали, воздушный контур – из алюминия)
- давление пара 3,5–6 бар (350–600 kPa)
- качество пара - отфильтрованный насыщенный пар
- производительность пара (макс.) 15 кг/час (камера и НТА высокотемпературный агрегат 50 кг/час)
- вентилятор/центробежный вентилятор, износостойкий, ресурс свыше 10.000 час., 2 воздушных контура 1,8 кВт
- общая потребляемая мощность 1,8 кВт
- производительность по воздуху примерно 250 м³/час
- пошаговая настройка температуры, возможность программирования в пределах 60–115°C

- настройка времени 1–240 мин.
- включая монтажную раму для монтажа на PG 8527/PG 8528
- закрытие проема над облицовкой до потолка помещения должно производиться на месте монтажа, в качестве альтернативы см. опцию MAV 27/28

## DK 27/28

### Пароконденсатор Теплообменник

- с водяным охлаждением (в климатическую установку должен подаваться только сухой воздух)
- подключение к внешней системе циркуляции холодной воды (без дополнительного расхода воды) или подключение к холодной воде (требуется дополнительный расход воды)

- максимальное давление воды: 8 бар
- монтаж на месте
- снижение температуры отработанного воздуха примерно на 30–35°C
- снижение относительной влажности воздуха примерно на 60–70%

## MAV 27/28

### Монтажный комплект/съёмная облицовка для монтажной рамы сушильного агрегата/пароконденсатора

- запираемые сервисные дверцы из нержавеющей стали для "чистой/грязной" стороны
- вентиляционные отверстия на "грязной" стороне
- В 760, Ш 1150, Г 765 мм
- закрытие проема над облицовкой до потолка помещения должно производиться на месте монтажа
- без верхней облицовки

### Верхняя облицовка MAV

- металлическая крышка для монтажа сверху съёмной облицовки

Accessories	Оснащение	Материальный номер	Артикул
TA/E	Сушильный агрегат/электрo	6757710	69.2500.01
TA/D	Сушильный агрегат/пар	6757770	69.2500.02
DK 27/28	Пароконденсатор/теплообменник	6757790	69.2510.01
MAV 27/28	Монтажный комплект/съёмная облицовка	6757820	69.2520.01
Верхняя облицовка MAV	Для MAV 27/28	6757830	69.2520.02
OXIVARIO	Комплект для дооборудования Oxivario, включая дозирующие насосы и монтаж	6911330	
ORTHOVARIO	Комплект для дооборудования Orthovario, включая дозирующие насосы и монтаж*	6911320	

\* предусматривается оснащение OXIVARIO

# Технические данные

<b>Автоматы для мойки и дезинфекции</b>	<b>PG 8527 (однодверный)</b>	<b>PG 8528 (двухдверный)</b>
Автомат с фронтальной загрузкой и подъемной дверью	•	–
Проходной автомат с подъемными дверями	–	•
Двери из сплошного стекла/подсветка моечной камеры	o	o
Установка отдельного автомата или нескольких автоматов в ряд	•	•
Система мойки свежей водой, макс. температура 93°C	•	•
Прямое подключение тележки к системе мойки/сушки полых инструментов	•	•
2 циркуляционных насоса (Максимальная производительность л/мин.)	400/600*	400/600*
Бойлер для предварительного нагрева дистиллированной воды	o	o
<b>Управление/программы</b>		
PROFITRONIC, 16 СТАНДАРТНЫХ ПРОГРАММ		•
64 ячейки для размещения программ	•	•
Электрическая блокировка двери	•	•
Отключение при пиковой нагрузке	•	•
Серийный разъем для протоколирования технологических процессов	•	•
Сенсорная система для автоматического распознавания тележек	•	•
Сенсорный контроль вращения коромысел-распылителей	•	•
Измерение электропроводности ополаскивающего раствора	o	o
Возможность дистанционного сервисного обслуживания	•	•
<b>Подключение воды</b>		
1 подключение к холодной воде, 2-10бар (200-1000кПа) (макс. 4°dH)	•	•
1 подключение к горячей воде, 2-10бар (200-1000кПа) (макс.4°dH)	•	•
1 подключение к дистиллированной воде, 2,0-10бар (200-1000кПа)	•	•
3 заливных шланга ½“ с резьбовым подсоединением ¾“	•	•
Сливной клапан DN 50, обязательно наличие сифона	•	•
2 сливных насоса DN 22, обязательно наличие сифона	o	o
<b>Электроподключение: электрический нагрев</b>		
3 фазы + нейтраль 400 В, 50 Гц	•	•
Нагрев моечной камеры (кВт)	18	18
Нагрев бойлера (кВт)	15	15
Циркуляционный насос (кВт)	0.7/1.2*	0.7/1.2*
Общая потребляемая мощность без сушильного агрегата (кВт)	20	20
Общая потребляемая мощность с сушильным агрегатом Электро (кВт)	20	20
Предохранитель (А)	3 x 32	3 x 32
<b>Электроподключение: паровой нагрев</b>		
3 фазы + нейтраль 400 В, 50 Гц	•	•
Циркуляционный насос (кВт)	0.7/1.2*	0.7/1.2*
Общая потребляемая мощность без сушильного агрегата (кВт)	2	2
Общая потребляемая мощность с сушильным агрегатом Пар (кВт)	2	2
Общая потребляемая мощность с сушильным агрегатом Электро (кВт)	10	10
Предохранитель (А)	3 x 16	3 x 16
Подключение пара G ½“ (DN 15)	•	•
Рабочее давление 350–600 кПа, (модель с ТА –Пар)	•	•
Подключение сжатого воздуха 600–1200 кПа	•	•
<b>Электроподключение: нагрев пар/электро, возможность переключения</b>		
3 фазы + нейтраль 400 В, 50 Гц	•	•
Нагрев моечной камеры (кВт)	18	18
Нагрев бойлера (кВт)	15	15
Циркуляционный насос (кВт)	0.7/1.2*	0.7/1.2*
Общая потребляемая мощность с сушильным агрегатом Электро (кВт)	20	20
Предохранитель (А)	3 x 32	3 x 32
Подключение пара G ½“ (DN 15)	•	•
Рабочее давление 350–1000 кПа, модель с ТА -Электро	•	•
Подключение сжатого воздуха 600–1200 кПа	•	•

\*Коромысла-распылители/ прямая стыковка с тележкой

# Технические данные

<b>Автоматы для мойки и дезинфекции</b>	<b>PG 8527</b>	<b>PG 8528</b>
	<b>(однодверный)</b>	<b>(двухдверный)</b>
<b>Система дозирования</b>		
2 диафрагменных дозирующих насоса для моющих средств и нейтрализующих средств	•	•
2 канистры по 10 л	•	•
Возможность установки 4 канистры по 10 л	•	•
Контроль объема дозирования	•	•
Макс. 3 дополнительных дозирующих насоса	o	o
<b>Размеры, вес</b>		
Высота с основанием/поддоном (мм)	1660	1660
Высота, включая раму с ТА (мм)	2420	2420
Внешние размеры Ш/Г (мм)	1150/870	1150/870
Моечная камера – полезный объем В/Ш/Г (мм)	675/650/800	675/650/800
Моечная камера – максимальные В/Ш/Г (мм)	860/685/800	860/685/800
Погрузочная высота над полом (с основанием) (мм)	850	850
Вес (кг)	408	386
<b>Внешняя облицовка</b>		
Нержавеющая сталь (АЕ)	•	•
<b>Знаки технического контроля и соответствия нормам</b>		
VDE, VDE-EMV, IP 20, MPG CE 0366	•	•
<b>ТА/Е – сушильный агрегат Электро - опция</b>		
Напряжение питающей сети	3 фазы + нейтраль 400 В, 50 Гц	3 фазы + нейтраль 400 В, 50 Гц
Вентилятор (кВт)	1.8	1.8
Нагревательный элемент в зависимости от модели (кВт)	8	8
Общая потребляемая мощность в зависимости от модели (кВт)	10	10
Производительность по воздуху (м <sup>3</sup> /час)	250	250
Настройка температуры с шагом в 1°C	60–115	60–115
Настройка времени с шагом в 1 мин.	1–240	1–240
2 фильтр грубой очистки класса EU 4, эффективность >95%, ресурс 200 час.	•	•
2 фильтра очистки от взвешенных частиц/ Нера-фильтры S-класса		
H 13, эффективность >99,992% (DIN 24184), ресурс 1000 час.	•	•
<b>ТА/D – сушильный агрегат Пар - опция</b>		
Давление пара (бар/избыточное)	3.5–6	3.5–6
Качество пара - отфильтрованный насыщенный пар	•	•
Производительность пара (макс.) (кг/час.)	15	15
(камера и НТА высокотемпературный агрегат 50 кг/час)		
Общая потребляемая мощность в зависимости от модели (кВт)	1.8	1.8
Производительность по воздуху (м <sup>3</sup> /час)	250	250
Настройка температуры с шагом в 1°C	60–115	60–115
Настройка времени с шагом в 1 мин.	1–240	1–240
2 фильтр грубой очистки класса EU 4, эффективность >95%, ресурс 200 час.	•	•
2 фильтра очистки от взвешенных частиц/ Нера-фильтры, H 13,		
эффективность >99,992% (DIN EN 1822), ресурс 1000 час.	•	•

\* Для программы Oxivarío необходимо 4 насоса, см. дополнительный модуль стр.47

\* Для программы Orthovarío необходимо 5 насосов, см. дополнительный модуль стр.47

• = выпускается серийно, o = опция

# Тележки с 2–5 уровнями загрузки



## **E 975/2 Тележка** (пустая)

- для размещения вставок на 2-х уровнях
- вместимость:  
6 DIN-контейнеров 485 x 254 x 50 мм
- встроенное коромысло-распылитель
- используемое пространство (снизу вверх):  
уровень 1: В 297, Ш 590, Г 780 мм  
уровень 2: В 290, Ш 590, Г 780 мм
- магнитная планка для автоматического распознавания тележки (с магнитом)
- В 427, Ш 640, Г 790 мм  
Мат. номер 7 765 790  
Артикул 69.5975.03



## **E 935/2 Тележка** (пустая)

- для размещения вставок на 3-х уровнях
- вместимость:  
9 DIN- контейнеров 485 x 254 x 50 мм
- 2 встроенных коромысла-распылителя
- используемое пространство (снизу вверх):  
уровень 1: В 202, Ш 585, Г 780 мм  
уровень 2: В 202, Ш 595, Г 780 мм  
уровень 3: В 132, Ш 595, Г 780 мм
- магнитная планка для автоматического распознавания тележки (с магнитом)
- В 524, Ш 640, Г 790 мм

Мат. номер 7 765 780

Артикул 69.5935.03



## **E 900-4/2 Тележка** (пустая)

- для размещения вставок на 4-х уровнях
- вместимость:  
12 DIN- контейнеров 485 x 254 x 50 мм
- 3 встроенных коромысла-распылителя
- используемое пространство (снизу вверх):  
уровень 1: В 112,5, Ш 585, Г 780 мм  
уровень 2: В 112,5, Ш 595, Г 780 мм  
уровень 3: В 112,5, Ш 595, Г 780 мм  
уровень 4: В 114, Ш 595, Г 780 мм
- магнитная планка для автоматического распознавания тележки (с магнитом)
- В 557, Ш 640, Г 790 мм

Мат. номер 7 765 740

Артикул 69.5900.05



## **E 900-5/2 Тележка** (пустая)

- для размещения вставок на 5-ти уровнях
- вместимость:  
15 DIN- контейнеров 485 x 254 x 50 мм
- 4 встроенных коромысла-распылителя
- используемое пространство (снизу вверх):  
уровень 1: В 80, Ш 585, Г 780 мм  
уровни 2–4: В 80, Ш 595, Г 780 мм  
уровень 5: В 73, Ш 595, Г 780 мм
- магнитная планка для автоматического распознавания тележки (с магнитом)
- В 605, Ш 640, Г 790 мм

Мат. номер 7 765 760

Артикул 69.5900.06

**Только  
у Miele**

- контроль рабочих коромысел моечной камеры на всех уровнях
- контроль скорости вращения коромысел-распылителей
- Емкость сетчатого лотка до 10 кг

# Тележка с 4-мя уровнями



## **Е 901/2 Тележка** (пустая)

- для размещения сетчатых лотков/ мисок и 8 полых инструментов
- 3 встроенных коромысла-распылителя
- 4 уровня
- используемое пространство (снизу вверх):

уровень 1: Ш 80, В 585, Г 780 мм

уровень 2: Ш 80, В 595, Г 780 мм

уровень 3: Ш 80, В 595, Г 780 мм

уровень 4: Ш 216, В 520, Г 780 мм

- Вместимость каждого уровня 1–3:  
3 DIN-контейнера (485 x 254 x 50 мм)  
или  
3 DIN- контейнера (540 x 254 x 50 мм)  
или  
2 ISO- контейнера (485 x 344 x 50 мм)
- Вместимость уровня 4:  
3 DIN- контейнера (485 x 254 x 50 мм)  
или  
2 DIN- контейнера (540 x 254 x 50 мм)  
или
- различные миски для хирургических инструментов, сопла-инжекторы
- для полых инструментов

- подключение к системе сушки горячим воздухом
- магнитная планка для автоматического распознавания тележки (с магнитом)
- В 590, Ш 640, Г 790 мм

### **Стандартное оснащение:**

- 3 x Е 362 винтовая заглушка
- 2 x Е 447 переходник «мама» для трубки Луера «папа»
- 2 x Е 449 переходник «папа» для трубки Луера «мама»
- 4 x сопла-инжекторы Ø 4 мм, длина 110 мм (Мат. номер 4175030)
- 3 x сопла-инжекторы Ø 4 мм, длина 120 мм с пружинными фиксаторами (Мат. номер 4398951)
- 3 x Е 980 угловой переходник

Мат. номер 6 893 870

Артикул 69.5901.03



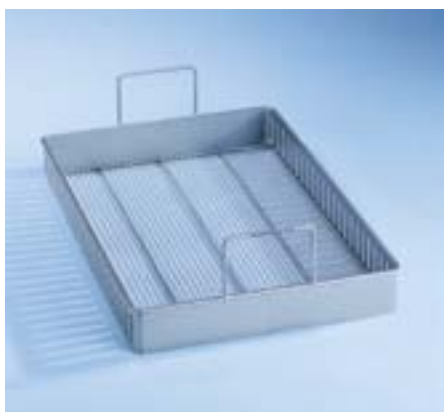
## **Е 980 Угловой переходник**

- обеспечивает размещение длинных полых инструментов
- позволяет ввинчивать различные переходники для трубки Луера или сопла для полых инструментов

Мат. номер 7 025 360

Артикул 69.5980.01

# Вставки для обуви



## **Е 984 Вставка 1/2**

- для размещения принадлежностей
- возможно оснащение держателями
- 7 x Е 985 для 12 почкообразных лотков
- 5 x Е 986 для 5 мисок или
- 5 x Е 987 для 15 единиц операционной обуви до 44 размера или
- 7 x Е 989 универсальными держателями для 8 стелек или
- 3 x Е 993 для 9 единиц операционной обуви до 48 размера
- В 65 (150), Ш 371, Г 572 мм

Мат. номер 5 337 750

Артикул 69.5984.01



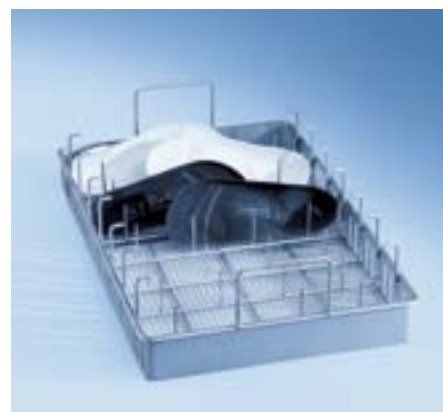
## **Е 984 Вставка с Е 987**

- Е 984 может быть оснащена 5 держателями
- **Е 987** для размещения 15 единиц операционной обуви до 44 размера

## **Е 987**

Мат. номер 5 337 800

Артикул 69.5987.01



## **Е 984 Вставка с Е 989**

- Е 984 может быть оснащена 7 универсальными держателями **Е 989** для 8 стелек

## **Е 989**

Мат. номер 5 376 740

Артикул 69.5989.01



## **Е 930 Вставка для операционной обуви**

- для тележки Е 975/2 на нижнем уровне
- 36 держателей 280 мм для 36 единиц операционной обуви до 43 размера
- В 289, Ш 586, Г 752 мм

Мат. номер 5 001 360

Артикул 69.5930.01



## **Е 931 Вставка для операционной обуви**

- для тележки Е 975/2 на нижнем уровне
- 20 держателей для 20 единиц операционной обуви до 48 размера
- В 254, Ш 586, Г 752 мм

Мат. номер 7 439 490

Артикул 69.5931.01

# Вставки для почкообразных лотков, мисок



## **Е 492 Вставка 1/2**

- для 9 почкообразных лотков
- 9 держателей, В 86 мм, интервал 49 мм
- для нижней корзины
- В 120, Ш 256, Г 474 мм

Мат. номер 5 771 140  
Артикул 69.5492.01



## **Е 984 Вставка с Е 985**

- может быть оснащена 7 держателями **Е 985** для размещения 12 почкообразных лотков

Мат. номер 5 337 760  
Артикул 69.5985.01



## **Е 984 Вставка с Е 986**

- может быть оснащена 5 держателями **Е 986** для размещения 5 мисок

Мат. номер 5 337 770  
Артикул 69.5986.01



## **Е 936 Вставка для ламповых держателей**

- для размещения различных ламповых держателей
- 15 возможностей размещения
- Д 500, Ш 245, В 90 мм

Мат. номер 7 759 480  
Артикул 69.5936.01

# Тележки для контейнеров



## **Е 910/4 Тележка** (пустая)

- для размещения 6 DIN-контейнеров и крышек
- размеры контейнера: 150 x 300 x 600 мм
- магнитная планка для автоматического распознавания тележки (с магнитом)
- В 455, Ш 640, Г 790 мм

Мат. номер 7 439 500  
Артикул 69.5910.05



## **Е 911/3 Тележка** (пустая)

- для размещения 4 DIN- контейнеров и крышек
- размеры контейнера: 300 x 300 x 600 мм
- магнитная планка для автоматического распознавания тележки (с магнитом)
- В 455, Ш 640, Г 790 мм

Мат. номер 6 943 850  
Артикул 69.5911.04



## **Е 912/2 Тележка** (пустая)

- для размещения 4 ISO- контейнеров и крышек
- размеры контейнера: 180 x 400 x 600 мм
- магнитная планка для автоматического распознавания тележки (с магнитом)
- В 455, Ш 640, Г 790 мм

Мат. номер 6 943 860  
Артикул 69.5912.03



## **Е 913/3 Тележка ТА** ((пустая)

- тележка для контейнеров, лотков
- уровень 1: для 3 DIN- контейнеров 150 x 300 x 600 мм с крышкой
- уровень 2: В 97, Ш 575, Г 780 мм
- уровень 3: В 103, Ш 595, Г 780 мм
- 2 встроенных коромысла-распылителя
- зажим для 5 полых инструментов
- подключение к системе сушки
- магнитная планка для автоматического распознавания тележки (с магнитом)
- В 574, Ш 640, Г 790 мм

Мат. номер 6 893 880  
Артикул 69.5913.04



## **Е 934/1 Тележка** (пустая)

- для размещения контейнеров для ортопедических инструментов на 4 уровнях
- используемое пространство (снизу вверх):
- уровень 1: В 90 или 180 мм (без уровня 2), Ш 585, Г 780 мм
- уровень 2: В 90, Ш 595, Г 780 мм
- уровень 3: В 167, Ш 595, Г 780 мм
- уровень 4: В 180, Ш 595, Г 780 мм

- уровень 2 съемный, так что используемое пространство уровня 1 составит 180 мм
- коромысла-распылители находятся под 3 и 4 уровнями
- магнитная планка для автоматического распознавания тележки (с магнитом)
- В 500, Ш 640, Г 790 мм

Мат. номер 7 765 770  
Артикул 69.5934.02



# Тележки и модули для ортопедических инструментов



## **Е 941 Тележка ТА (пустая)**

- для размещения модулей на 2 уровнях
- в зависимости от размеров обрабатываемых инструментов можно использовать до 2 модулей на каждом уровне
- подача воды и воздуха для сушки осуществляется благодаря непосредственной стыковке тележки и соединительного переходника на модуле
- используемое пространство (снизу вверх):
  - уровень 1: (без верхнего модуля) В 609, Ш 558, Г 352 мм
  - уровень 1: (с верхним модулем) В 317, Ш 558, Г 352 мм
  - уровень 2: В 245, Ш 558, Г 352 мм
- подключение к системе сушки
- магнитная планка для автоматического распознавания тележки (с магнитом)
- В 421, Ш 619, Г 790 мм

Мат. номер 4 812 530

Артикул 69.5941.01

**B | BRAUN**  
SHARING EXPERTISE

Разрешается использовать программу ORTHOVARIO компании Miele для обработки изделий анатомического ряда системы Aesculap Mototen.



## **Е 948 Модуль для Е 941**

- для инструментов ортопедической хирургии
- для размещения сетчатого лотка Е 142 (не входит в комплект поставки)
- оснащен 28 соплами
- размеры используемого пространства:
  - В 125, Ш 520, Г 310 мм
  - В 230, Ш 558, Г 352 мм

Мат. номер 7 025 310

Артикул 69.5948.01



## **Модуль-инжектор Е 949 для Е 941**

- для костномозговых гвоздей и свёрел
- 8 зажимов для костномозговых гвоздей (предварительно смонтированы) и 6 удлинительных втулок для свёрел (прилагаются отдельно)
- В 115, Ш 558, Г 352 мм

Мат. номер 7 025 320

Артикул 69.5949.01



## **Е 955 Решетчатая вставка**

- для канюлированных инструментов, например, муфт для сверла диаметром 3–15 мм и длиной макс. 125 мм
- В 85, Ш 221, Г 156
- Н 85, W 221, D 156 mm

Мат. номер 7 025 330

Артикул 69.5955.01

# Тележка для микроинструментов



## **Е 929/1 Тележка ТА**

- 3 уровня загрузки для примерно 6 комплектов хирургических инструментов
- используемое пространство:
  - полезная высота: уровень 1: 94 мм
  - полезная высота: уровень 2: 100 мм
  - полезная высота: уровень 3: 287 мм
- вмещаются 6 DIN-сетчатых лотков
- 45 сопел на правой стороне (23 «папа» и 22 «мама» переходников для трубки Луера)
- 28 сопел на левой стороне (горизонтально), соответственно со шлангом и переходником для трубки Луера «папа» (Е 792)
- возможность подключения для 2 x Е 478 на подводящем патрубке
- подключение к системе сушки горячим воздухом
- магнитная планка для автоматического распознавания тележки (с магнитом)
- В 492, Ш 640, Г 790 мм

Мат. номер 6 893 890

Артикул 69.5929.02

Другие принадлежности для МИХ  
на стр. 65

## **В комплект поставки входит:**

- 14 переходников для трубки Луера «мама»/ «мама» (Е 790)
- 14 переходников для трубки Луера «мама»/«папа» (Е 791)
- 2 x Е 476 держатель
- 1 x Е 477 ограничитель

Компания Geuder AG рекомендует использовать для мойки и дезинфекции своих инструментов автоматы для мойки и дезинфекции компании Miele.

**Geuder**<sup>®</sup>  
Precision made in Germany



## **Е 478/1 Держатель**

- для размещения 4 канюль с узким просветом (канюль Заутера)

Мат. номер 7 292 920

Артикул 69.7478.02



## **FP ED**

- дисковый фильтр из нержавеющей стали для Е 478/1
- диаметр 30 мм

Мат. номер 7 290 770

Артикул 69.7512.02

# Тележка для анестезиологических инструментов



## **Е 915/3 Тележка ТА**

- для размещения примерно 7 комплектов анестезиологических инструментов или 20 дыхательных шлангов до 1,5 м длиной и различных принадлежностей
- расположение дыхательных шлангов на спиралевидной подставке
- инжекторная система
- подключение к системе сушки горячим воздухом
- магнитная планка для автоматического распознавания тележки
- В 637, Ш 640, Г 790 мм

## **В комплект поставки входит:**

- 1 x Е 142 вставка 1/2, DIN-сетчатый лоток, В 45/55, Ш 255, Г 480 мм
- 10 x Е 466 сопел-инжекторов для дыхательных мешков, 8 x 333 мм
- 18 x Е 496 сопел-инжекторов 4 x 120 мм
- 1 x держатель Е 916 для 5 гофрированных трубок к аппарату искусственной вентиляции легких (свободное размещение)
- 4 x держателя Е 917 для 5 силиконовых трубок к аппарату искусственной вентиляции легких
- 1 x держатель Е 918 для 5 детских трубок к аппарату искусственной вентиляции легких (свободное размещение)
- 1 x Е 431 сопло-инжектор для сиффона (свободное размещение)
- 1 x А2 защитная сетка 1/2, 216 x 456 мм (свободное размещение)
- 20 пружинных держателей Ø 12 мм для трубок к аппарату искусственной вентиляции легких до 1,5 м длиной
- 1 магнитная планка для автоматического распознавания тележки

Мат. номер 6 943 870  
Артикул 69.5915.04



## **Е 466 Принадлежности для анестезиологической тележки**

- сопла-инжекторы для дыхательных мешков, 8 x 333 мм

Мат. номер 4 966 620  
Артикул 69.7466.01

## **Е 496 Принадлежности для анестезиологической тележки (без фото)**

- Инжекторное сопло для интубационного материала, 4 x 120 мм

Мат. номер 5 235 490  
Артикул 69.7496.01

# Тележка для инструментов МИХ и обработки стоматологических наконечников и насадок



## Е 909 Тележка ТА

(пустая базовая тележка)

- модульная система для 1–2 комплектов инструментов МИХ
- уровни 1–3 свободны для размещения сетчатых лотков, например, Е 142
- используемое пространство (снизу вверх):
  - уровень 1: В 80, Ш 585, Г 780 мм
  - уровень 2: В 80, Ш 595, Г 780 мм
  - уровень 3: В 80, Ш 595, Г 780 мм
  - уровень 4: В 216, Ш 515, Г 780 мм
- подключение к системе сушки горячим воздухом
- магнитная планка для автоматического распознавания тележки (с магнитом)
- В 698, Ш 640, Г 790 мм

Мат. номер 7 201 500

Артикул 69.5909.01

Только  
у Miele

- одновременная мойка сетчатых лотков и комплектов инструментов для МИХ



## Е 926 Модуль-вставка

- для длинных инструментов МИХ
- разделение, например, для артроскопии, лапароскопии
- возможность размещения до 13 полых инструментов
- В 40, Ш 568, Г 510 мм

Мат. номер 7 297 050

Артикул 69.5926.01

## В комплект поставки входит:

- 1 x Е 336 промывочная втулка МІВО для инструментов МИХ, длина 121 мм
- 2 x Е 362 глухой винт, Ø 11 мм
- 5 x Е 442 промывочная втулка для инструментов МИХ, длина 121 мм, Ø 11 мм, с колпачком Ø 6 мм
- 3 x Е 443 промывочная втулка для инструментов МИХ, длина 121 мм, Ø 11 мм, с колпачком Ø 10 мм
- 2 x Е 448 силиконовый шланг с переходником для трубки Луера «мама»
- 1 x Е 454 сопло-инжектор для сосудов Троякара 10–15 мм
- 1 x Е 464 гнездо для сопла-инжектора Е 454
- 2 x Е 456 открывающая пружина для инструментов МИХ

# Тележка для инструментов МИХ и обработки стоматологических наконечников и насадок. Модульная система.



Только  
у Miele

## **Е 902/1 Тележка ТА**

- модульная система для макс. 3 комплектов инструментов МИХ
- можно разместить до 78 полых инструментов в 6 модулях-вставках, оснащенных соплами/переходниками
- верхний и нижний уровни остаются свободными для размещения сетчатых лотков, например, Е 142
- используемое пространство вверху: В 64, Ш 595, Г 780 мм
- используемое пространство внизу: В 53, Ш 585, Г 780 мм
- подключение к системе сушки горячим воздухом
- магнитная планка для автоматического распознавания тележки (с магнитом)
- В 620, Ш 640, Г 790 мм

## **В комплект поставки входит:**

- 3 x Е 905/1 модуль-вставка для коротких инструментов МИХ
- 3 x Е 906/1 модуль-вставка для длинных инструментов МИХ
- 3 x Е 444 вставка/ барабан для световодов/дренажных шлангов
- 2 x Е 445 12 колпачков для промывочной втулки Е 442, отверстие Ø 6 мм
- 1 x Е 446 12 колпачков для промывочной втулки Е 443, отверстие Ø 10 мм
- 2 м силиконовый шланг, Ø 5 мм, T-Nr. 4822830
- 6 x Е 362 винтовая заглушка

Мат. номер 6 059 530

Артикул 69.5902.02

- одновременная мойка сетчатых лотков и комплектов инструментов для МИХ

# Модули для тележки E 902/1



## **E 903/1 Модуль-вставка**

- для комплекта TUR (трансуретральная резекция)
- возможность размещения до 10 полых инструментов
- В 40, Ш 461, Г 510 мм

### **В комплект поставки входит:**

- 3 x E 442 промывочная втулка 121 мм для инструментов-МИХ Ø 4–8 мм
- 1 x E 444 вставка/ барабан для световодов/дренажных шлангов
- 1 x E 447 переходник «мама» для трубки Люера «папа»
- 4 x E 448 силиконовый шланг 300 мм длиной, 5 x 1,5 мм
- 3 x E 453 сопло-инжектор 4,0 x 110 мм с зажимами
- 1 x E 454 сопло-инжектор для сосудов Троякара 10–15 мм
- 3 x E 467 промывочная втулка 205 мм для инструментов МИХ /клип-захватов
- 3 x E 469 промывочная втулка 300 мм для инструментов МИХ /урология
- 1 x E 907/1 вставка/сетчатый лоток с крышкой для мелких деталей
- 2 м силиконовый шланг Ø 5 мм  
Мат. номер. 4822830
- 1 пластиковая опора

Мат. номер 6 943 230  
Артикул 69.5903.02



## **E 905/1 Модуль-вставка**

- для коротких МИХ-инструментов
- возможность размещения до 16 полых инструментов
- секционирование, например, для артроскопии, лапароскопии
- В 40, Ш 461, Г 510 мм

### **В комплект поставки входит:**

- 1 x E 336 промывочная втулка МИВО для пипеток/инструментов МИХ, длина 121 мм, Ø 11 мм
- 2 x E 362 винтовая заглушка
- 1 x E 442 промывочная втулка для инструментов МИХ, длина 121 мм, Ø 11 мм, с колпачком Ø 6 мм
- 2 x E 447 переходник «мама» для трубки Люера «папа»
- 4 x E 448 шланг с переходником для трубки Люера «мама»
- 2 x E 449 переходник «папа» для трубки Люера «мама»
- 4 x E 452 сопло-инжектор 2,5 x 60 мм
- 3 x E 453 сопло-инжектор 4,0 x 110 мм с зажимами
- 3 x E 454 сопло-инжектор для сосудов Троякара 10–15 мм
- 1 x E 464 гнездо для сопла-инжектора E 454
- 1 x E 907/1 вставка/сетчатый лоток с крышкой для мелких деталей
- 1 x E 472 пружинный фиксатор для сопла-инжектора Ø 4,0 мм

Мат. номер 6 943 240  
Артикул 69.5905.02



## **E 906/1 Модуль-вставка**

- для длинных инструментов МИХ
- возможность размещения до 10 полых инструментов
- секционирование, например, для артроскопии, лапароскопии
- В 40, Ш 461, Г 510 мм

### **В комплект поставки входит:**

- 2 x E 362 глухой винт
- 5 x E 442 промывочная втулка для инструментов МИХ
- 3 x E 443 промывочная втулка для инструментов МИХ Ø 8–12 мм
- 2 x E 448 шланг с переходником для трубки Люера
- 1 x E 454 сопло-инжектор для сосудов Троякара 10–15 мм
- 2 x E 456 открывающая пружина для инструментов МИХ
- 1 x E 464 гнездо для сопла-инжектора E 454
- 1 x E 908/1 вставка для разборных инструментов МИХ /вкладышей
- 1 x E 336 промывочная втулка МИВО

Мат. номер 6 943 250  
Артикул 69.5906.02

### **Указание:**

Модули можно использовать и в тележках E 574 (для G 7823/G 7824) и E 774/1 (для G 7825/G 7826).

Мат. номер 7 297 050  
Артикул 69.5926.01

Мат. номер 7 297 050  
Артикул 69.5926.01 (for G 7825/G 7826)  
mobile units.

# Модуль для тележки E 902/1 для обработки стоматологических инструментов



Ведущие производители рекомендуют обрабатывать наконечники и насадки, применяемые в стоматологической практике, в термодезинфекторах компании Miele.



KaVo. Dental Excellence.



Только у Miele

## E 919 Стоматологический модуль

- для размещения 10 турбинных наконечников/прямых и угловых насадок, применяемых в стоматологии и отоларингологии
- можно использовать в E 902/3 (новинка), а также в E 902/1, E 774/1, E 574, E 474/4
- мойка с использованием программы VARIO-TD
- для мойки рекомендуется применять нейтральные или слабощелочные жидкие моющие средства
- возможна комбинация с инструментами для МИХ

Указание: 10 гнезда AUF не входят в стандартное оснащение. Адаптеры ADS необходимо заказывать отдельно.

Мат. номер 7 759 490  
Артикул 69.5919.01

## E 902/3, пустая тележка

Мат. номер 6 059 530  
Артикул 69.5902.02



## ADS 1 Адаптер/силиконовая втулка для AUF 1 и AUF 2

- для наконечников и насадок
- для прямых и угловых насадок/турбинных наконечников Ø от 20 мм, белый

## ADS 2 Адаптер/силиконовая втулка для AUF 1 и AUF 2

- для наконечников и насадок
- для прямых и угловых насадок/турбинных наконечников Ø от 16 мм, зеленый

## ADS 3 Адаптер/силиконовая втулка для AUF 1 и AUF 2



- для наконечников и насадок
- для прямых и угловых насадок/турбинных наконечников Ø от 22 мм, красный

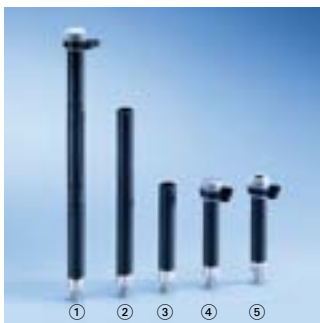
## FP Дисковые фильтры

- 20 штук
- пористость 2
- диаметр 30 мм Diameter 30 mm

## Указание:

модуль можно использовать также в тележках E 574 (для G 7823/G 7824) и E 774/1 (для G 7825/G 7826).

# Принадлежности



## **Е 469 Промывочная втулка** ①

- для инструментов МИХ / урология
- длина 300 мм, Ø 11 мм
- колпачок, отверстие Ø 6 мм
- крепежная скоба

Мат. номер 5 563 950  
Артикул 69.5469.01

## **Е 467 Промывочная втулка** ②

- для инструментов МИХ
- длина 205 мм, Ø 11 мм

Мат. номер 5 039 640  
Артикул 69.5467.01

## **Е 336 Промывочная втулка MIBO** ③

- длина 121 мм, Ø 11 мм

Мат. номер 3 809 390  
Артикул 69.7336.01

## **Е 442 Промывочная втулка** ④

- для инструментов МИХ с Ø 4–8 мм, навинчивающаяся
- длина 121 мм, Ø 11 мм
- колпачок, отверстие Ø 6 мм (Мат. номер 4174960)
- крепежная скоба (Мат. номер 4176850)

Мат. номер 4 203 830  
Артикул 69.7442.01

## **Е 443 Промывочная втулка** ⑤

- для инструментов МИХ с Ø 8–8,5 мм
  - длина 121 мм, Ø 11 мм
  - колпачок, отверстие Ø 10 мм (Мат. номер 4 174 970)
  - крепежная скоба (Мат. номер 4 174 850)
- Мат. номер 4 203 840  
Артикул 69.7443.01



## **Е 445 Колпачки**

- 12 колпачков для промывочной втулки
- отверстие 6 мм

Мат. номер 4 203 850  
Артикул 69.7445.01

## **Е 446 Колпачки**

- 12 колпачков для промывочной втулки
- отверстие 10 мм

Мат. номер 4 203 860  
Артикул 69.7446.01



## **Е 456 Открывающая пружина** ①

- для инструментов МИХ

Мат. номер 4 203 960  
Артикул 69.7456.01

## **Е 475 Удерживающая перегородка** ②

- для инструментов МИХ
- для стабилизации промывочных втулок

Мат. номер 5 226 040  
Артикул 69.7475.01



## **Е 447 Переходник «мама»** ①

- для трубки Луера, «папа», навинчивающийся для Е 450/1, О 176, О 183

Мат. номер 4 203 870  
Артикул 69.7447.01

## **Е 449 Переходник «папа», без перегородки\* с** ②

- для трубки Луера, «мама», навинчивающийся для Е 450/1, О 176, О 183

Мат. номер 4 203 890  
Артикул 69.7449.01

## **Е 452 Инжекторное сопло** ③

- длина 60 мм, Ø 2,5 мм, навинчивающееся, для инжекторных тележек

Мат. номер 4 203 920  
Артикул 69.7452.01

## **Е 453 Инжекторное сопло** ④

- зажим
- длина 110 мм, Ø 4 мм, навинчивающееся, для инжекторных тележек

Мат. номер 4 203 930  
Артикул 69.7453.01

## **Е 448 Силиконовый шланг** ⑤

- переходник для трубки Луера, «папа»
- длина 300 мм, Ø 5 мм
- промывочная втулка, резьба 8 x 1 мм

Мат. номер 4 203 880  
Артикул 69.7448.01



## **Е 464 Держатель**

- для инжекторного сопла Е 454 13 x 65 мм
- пружина для регулировки по высоте (Мат. номер 4 692 440)

Мат. номер 4 837 600  
Артикул 69.7464.01

## **Е 454 Инжекторное сопло**

- для гильзы троакара, 10-15 мм Ø, 8 x 150 мм
- пружина для регулировки по высоте (Мат. номер 4 692 430)

Мат. номер 4 203 940  
Артикул 69.7454.01



## **Е 471 Пружинный держатель**

- для инжекторного сопла Ø 2,5 мм, для Е 452

Мат. номер 4 451 930  
Артикул 69.7471.01

## **Е 472 Пружинный держатель**

- для инжекторного сопла Ø 4,0 мм, для Е 351, Е 453
- Мат. номер 4 451 960  
Артикул 69.7472.01



# Принадлежности



**Е 792 ①**  
Переходник «папа» с силиконовым шлангом для трубки Луера

Мат. номер 6 989 160  
Артикул 69.7792.01

**Е 790 ②**  
Соединительный элемент «мама»/ «мама» для трубки Луера

Мат. номер 6 390 710  
Артикул 69.7790.01

**Е 791 ③**  
Соединительный элемент «мама»/ «папа» для трубки Луера

Мат. номер 6 390 720  
Артикул 69.7790.01

**По отдельности можно купить следующие переходники:**

- упаковку из 4 штук Е 790 «мама»/ «мама» для трубки Луера
- упаковку из 4 штук Е 791 «мама»/ «папа» для трубки Луера
- упаковку из 4 штук Е 792 «папа» с силиконовым шлангом для трубки Луера (длина 160 мм)



**А2 Защитная сетка 1/2**  
(на фото слева)

- 216 x 456 мм
- металлическая рамка, покрытая пластиком, с натянутой пластиковой сеткой
- для вставок 1/2

Мат. номер 3 830 460  
Артикул 69.5002.01

**А3 Защитная сетка 1/4**  
(на фото справа)

- 206 x 206 мм
- металлическая рамка, покрытая пластиком, с натянутой пластиковой сеткой
- для вставок 1/4

Мат. номер 3 830 470  
Артикул 69.5003.01



**А6 Защитная сетка 1/2**

- 215 x 445 мм
- рамка из нержавеющей стали, с натянутой сеткой из полиамида (особенно износостойкой и долговечной)
- например, для сетчатых лотков Е 142 специально для офтальмологических инструментов

Мат. номер 7 217 650  
Артикул 69.5006.01



**Е 142 Вставка 1/2**

- сетчатый DIN-контейнер
- проволоочная сетка толщиной 1 мм
- ширина ячеек 5 мм
- рамка толщиной 5 мм
- 2 откидные ручки
- макс. несущая способность 10 кг
- В 45/55, Ш 255, Г 480 мм

На фото Е 142 с держателями Е 476 и Е 477

Мат. номер 6 390 710  
Артикул 69.7790.01



**Гнездо-держатель Е 476**

- для установки в сетчатые вставки с шириной ячеек 5 мм (например, Е 142)
- 50 штук в пакете
- для крепления инструментов диаметром 4-8 мм

Мат. номер 5 692 400  
Артикул 69.7476.01



**Е 479 Держатели**

- используются в сетчатых контейнерах с шириной ячеек 5 мм (например, Е 142)
- 50 штук в пакете
- для крепления инструментов  $\varnothing$  до 4 мм

Мат. номер 6 553 750  
Артикул 69.7479.01



**Е 477 Ограничители**

- используются в сетчатых контейнерах с шириной ячеек 5 мм (например, Е 142)
- 20 штук в пакете

Мат. номер 5 692 390  
Артикул 69.7477.01

# Вставки для гинекологических и отоларингологических инструментов



## **Е 416 Вставка 1/4**

- для размещения 6 одно- или двухэлементных зеркал
- 7 держателей, интервал 40 мм
- для верхней или нижней корзины
- В 157, Ш 178, Г 279 мм

Мат. номер 3 888 650  
Артикул 69.5416.01



## **Е 417 Вставка 2/5**

- для размещения примерно 30 носовых и ушных зеркал
- 280 отсеков примерно 13 x 13 мм
- ширина ячеек в основании: 1,7 мм
- для верхней или нижней корзины
- В 63, Ш 173, Г 445 мм

Мат. номер 3 888 660  
Артикул 69.5417.01



## **Е 803 Вставка 2/5**

- для размещения носовых и ушных зеркал
- 160 отсеков примерно 13 x 13 мм
- ширина ячеек в основании: 1,7 мм
- для верхней или нижней корзины
- В 63, Ш 165, Г 317 мм

Мат. номер 4 637 750  
Артикул 69.5803.01



## **Е 373 Вставка 1/6**

- для размещения ЛОР-инструментов (например, ушных воронок)
- из проволочной сетки с шириной ячеек: основание 3 мм, боковые стороны 1,7 мм, крышка 3 мм
- 28 вертикальных держателей
- 2 поворотные ручки
- для верхней или нижней корзины
- В 55, Ш 150, Г 225 мм

Мат. номер 3 809 790  
Артикул 69.5373.01



## **Е 374 Вставка 2/5**

- для размещения ЛОР-инструментов, например, ингаляционных раструбов и т.д.
- 24 отсека примерно 45 x 45 мм
- 27 отсеков примерно 12 x 12 мм
- ширина ячеек в основании: 1,7 мм
- для верхней или нижней корзины
- В 63, Ш 173, Г 445 мм

Мат. номер 3 809 800  
Артикул 69.5374.01

# Сетчатые лотки/сетчатые корзины, почкообразные лотки



## **Е 146 Вставка 1/6 (фото)**

- ширина ячеек: в основании 3 мм
- боковых сторон 1,7 мм
- ширина ячеек крышки 8 мм
- 2 поворотные ручки
- для верхней или нижней корзины
- В 55, Ш 150, Г 225 мм

Мат. номер 3 346 680  
Артикул 69.5146.01



## **Е 131/1 Вставка 1/2**

- для 5 сетчатых/почкообразных лотков
- 6 держателей, В 160 мм, интервал 80 мм
- для нижней корзины
- В 168, Ш 180, Г 495 мм

Мат. номер 5 771 030  
Артикул 69.5131.02



## **Е 473/1 Вставка / контейнер с крышкой**

- контейнер с крышкой для мелких деталей
- для подвешивания
- В 85, Ш 60, Г 60 мм

Мат. номер 5 341 570  
Артикул 69.5473.02



## **Е 363 Вставка 1/6**

- ширина ячеек 1 мм, с крышкой
- для верхней или нижней корзины
- В 55, Ш 150, Г 225 мм

Мат. номер 3 149 790  
Артикул 69.5363.01



## **Е 373 Вставка 1/6**

- для размещения ЛОР-инструментов (например, ушных воронок)
- из проволочной сетки с шириной ячеек: основание 3 мм, боковые стороны 1,7 мм, крышка 3 мм
- 28 вертикальных держателей
- 2 поворотные ручки
- для верхней или нижней корзины
- Н 55, В 150, Т 225 мм

Мат. номер 3 809 790  
Артикул 69.5373.01



## **Е 441/1 Вставка 1/4**

- для размещения микроинструментов
- ширина ячеек в основании 1,7 мм
- боковые стороны закрыты, возможна установка друг на друга
- внутреннее деление с 6 переставляемыми перегородками
- для верхней или нижней корзины
- В 60, Ш 183, Г 284 мм

Мат. номер 5 988 240  
Артикул 69.5441.0



## **Е 451 Вставка 1/6**

- сетчатый лоток с крышкой для мелких деталей
- из проволочной сетки толщиной основание 1 мм боковые поверхности 0,8 мм крышка 1 мм
- ширина ячеек основание 3 мм боковые поверхности 1,7 мм крышка 3 мм
- съемные внутренние перегородки
- В 55, Ш 150, Г 225 мм

Мат. номер 4 203 910  
Артикул 69.5451.0

# Сетчатые лотки, защитные сетки, вставки, крышки



## **E 379 Вставка 1/2**

- для размещения различных принадлежностей
- проволочная сетка толщиной 0,8 мм
- ширина ячеек 1,7 мм
- рамка по периметру толщиной 5 мм
- 2 ручки
- для верхней или нижней корзины
- В 80/110, Ш 180, Г 445 мм

Мат. номер 3 203 500  
Артикул 69.5379.01



## **E 378 Вставка 1/1**

- для размещения различных принадлежностей
- проволочная сетка толщиной 0,8 мм
- ширина ячеек 1,7 мм
- рамка по периметру толщиной 5 мм
- 2 ручки
- для нижней корзины
- В 80/110, Ш 460, Г 460 мм

Мат. номер 3 203 530  
Артикул 69.5378.01



## **E 143 Вставка 1/4**

- сетчатый лоток
- проволочная сетка толщиной 1 мм
- ширина ячеек 5 мм
- рамка по периметру толщиной 5 мм
- 2 поворотные ручки
- макс. загрузка 5 кг
- для верхней или нижней корзины
- В 45/55, Ш 255, Г 230 мм

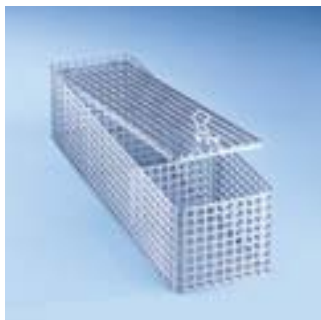
Мат. номер 3 830 310  
Артикул 69.5143.01



## **E 142 Вставка 1/2**

- DIN- сетчатый лоток
- проволочная сетка толщиной 1 мм
- ширина ячеек 5 мм
- рамка по периметру толщиной 5 мм
- 2 поворотные ручки
- макс. загрузка 10 кг
- В 45/55, Ш 255, Г 480 мм

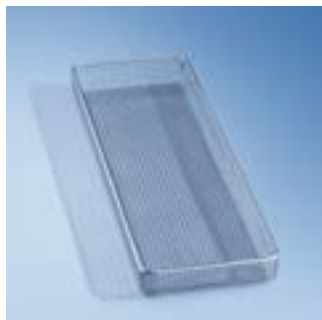
Мат. номер 3 830 300  
Артикул 69.5142.01



## **UTS Коробка для принадлежностей (фото)**

- для мелких деталей с крышкой
- 3 отсека, размеры отсека 115 x 100 мм
- В 93, Ш 102, Г 350 мм

Мат. номер 3 810 260  
Артикул 69.7410.01



## **E 430/1 Вставка 1/3**

- сетчатый лоток
- из проволочной сетки с шириной ячеек 5 мм
- В 40, Ш 150, Г 445 мм

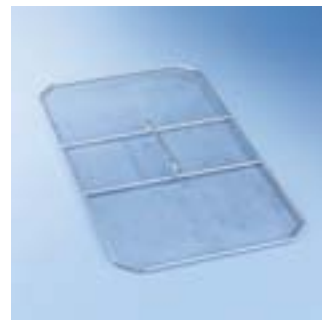
Мат. номер 6 643 200  
Артикул 69.7430.03



## **E 468 Вставка 1/4 сетчатая корзина с крышкой и перегородкой**

- для размещения различных принадлежностей
- сварная/нержавеющая сталь, с крышкой и перегородкой
- размер ячеек 5 x 5 x 1 мм
- В 70/76, Ш 250, Г 170 мм

Мат. номер 5 043 640  
Артикул 69.5468.01



## **A 18 Крышка**

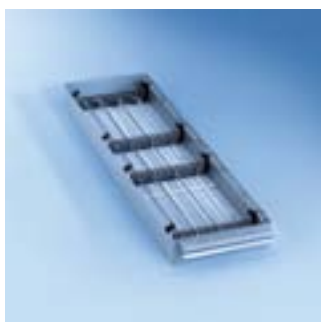
- для вставки E 484 1/2
- для вставки E 142 в качестве 1/1- крышки
- проволочная сетка толщиной 1 мм
- ширина ячеек 5 мм
- рамка по периметру т 4 мм
- В 20, Ш 430, Г 230 мм

Мат. номер 5 631 080  
Артикул 69.7450.06

- **A 16 Крышка 1/2 (без фото)**
- для вставки E 142
- 230 x 215 мм
- из нержавеющей стали

Мат. номер 3 981 990  
Артикул 69.7450.04

# Вставки



## **Е 908/1 Вставка**

для разборных инструментов МИХ/рабочих вкладышей или оптики

- размер ячеек 8 x 1 мм (основание), боковые поверхности закрыты
- переставляемый внутренний разделитель с 4 перегородками
- крючки для подвешивания в Е 906/1
- В 36, Ш 130, Г 460 мм

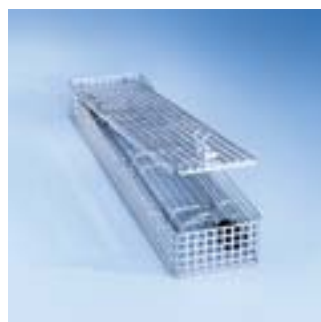
Мат. номер. 5 704 010  
Артикул 69.5908.02



## **Е 907/1 Вставка /сетчатый контейнер**

- с крышкой для мелких деталей
- размер ячеек 3 x 1 мм
- крючки для подвешивания в Е 905/1 и Е 903/1
- В 48, Ш 129, Г 170 мм

Мат. номер 6 943 820  
Артикул 69.5907.02



## **Е 460 Вставка 1/4**

- для предметов жесткой оптики различной длины
- размер ячеек в основании 8 x 1 мм
- на боковых поверхностях и крышке 7 x 7 x 3 мм
- с 3 держателями для размещения предметов жесткой оптики различной длины
- В 53, Ш 100, Г 430 мм

Мат. номер 4 861 390  
Артикул 69.5460.01



## **Е 457 Вставка 1/2**

- для разборных инструментов МИХ
- основание из проволочной сетки с шириной ячеек 3 мм, боковые стороны закрыты
- приваренный держатель для 8–12 ручек, переставляемый внутренний разделитель с 3 перегородками для разборных инструментов МИХ
- В 62, Ш 192, Г 490 мм

Мат. номер 4 618 030  
Артикул 69.5457.02



## **Е 142 Вставка на 1/2 корзины**

- сетчатый DIN-лоток
- проволочная сетка толщиной 1 мм
- ширина ячейки 5 мм
- рамка по периметру толщиной 5 мм
- 2 поворотные ручки
- макс. нагрузка 10 кг
- В 45/55, Ш 255, Г 480 мм

Мат. номер 3 830 300  
Артикул 69.5142.01



## **Е 473/1 Вставка**

- сетчатая вставка с крышкой для мелких предметов
- для навешивания
- В 85, Ш 60, Г 60 мм

Мат. номер 5 341 570  
Артикул 69.5473.02



## **Е 444 Вставка /барабан**

- для световодов и дренажных шлангов
- световоды и шланги наматываются на барабан по спирали
- В 168 мм, с откидной скобой 214 мм
- Ø 140 мм

Мат. номер 4 637 700  
Артикул 69.5444.01



## **Е 362 Винтовая заглушка**

- резьба М 8 x 1, для закрытия резьбовых соединений инжекторных тележек

Мат. номер 3 809 630  
Артикул 69.7362.01

# Транспортные тележки



## **MF/3 для G 7823/G 7824/G 7825/G 7826**

- Транспортная тележка для простых манипуляций с тележками для инструментов
- подъемный механизм с ножным управлением
- 4 ходовых ролика с фиксаторами
- В 1182, Ш 660, Г 807 мм, +/- 100 мм
- рабочая высота 751 мм +/- 100 мм

Мат. номер 6 392 900

Артикул 69.2001.07



## **MF 27/28-1 для PG 8527/PG 8528**

- 4 ходовых ролика с фиксаторами, Ø 100 мм,
- может стыковаться и фиксироваться с обеих сторон к автомату, рабочему столу, передаточному шлюзу, конвейеру
- рабочая высота 850, - 100, + 150 мм
- В 1050, Ш 740, Г 930 мм
- съемный поддон для защиты от протечек В 70, Ш 603, Г 866

Мат. номер 7 397 640

Артикул 69.2001.11

# Item overview

Наименование	Стр.	Наименование	Стр.	Наименование	Стр.
A 2	65	E 478/1	20, 36, 58	E 935/2	52
A 3	65	E 479	65	E 936	17, 33, 55
A 6	65	E 484	16, 32	E 941	57
A 7/1	30	E 485	32	E 948	57
A 16	68	E 486	32	E 949	57
A 18	68	E 487	16, 32	E 955	57
Қрышка (23/24)	13	E 488	33	E 975/2	52
Қрышка (27/28)	49	E 489	32	E 980	53
DE 23	13	E 492	55	E 984	54
DK 23/24	12	E 496	21, 37, 59	E 985	55
DK 25/26	27	E 515/1	21	E 986	55
DK 27/28	49	E 524/2	17	E 987	54
DOS 10/30 (23/24)	13	E 525/2	16	E 989	54
DOS 10/30 (25/26)	27	E 526/1	18	FP-ED	20, 36, 58
DOS 60/30	12, 27	E 527/2	17	MAV 23/24	13
E 131/1	67	E 528/2	17	MAV 25/26	27
E 142	65, 68	E 529	20	MAV 27/28	49
E 143	68	E 550	16	MF/3	70
E 146	67	E 555/2	17	MF 27/28-1	70
E 336	64	E 574	19	ML	13
E 362	69	E 701/2	31	Orthovario модуль (23/24)	13
E 363	67	E 702	17, 31	Oxivario модуль (23/24)	13
E 367	65	E 703/1	16, 31	MVA	27
E 373	66, 67	E 705/2	34	ORTHO (23/24)	13
E 374	66	E 710/1	33	ORTHO (27/28)	49
E 378	68	E 711/1	33	OXI	49
E 379	68	E 713	33	OXI-NRS1-G 7823/G 7824	13
E 416	66	E 715/1	37	OXI-NRS1-G 7825/G 7826	27
E 417	66	E 729	36	OXI-NRS2-G 7825/G 7826	27
E 430/1	68	E 730	16, 32	Printer	48
E 441	67	E 735/2	30	PRT/1	13, 26
E 442	64	E 774/1	35	SBW	48
E 443	64	E 775/2	30	SBW/1	48
E 444	69	E 790	65	SBW/2	26
E 445	64	E 791	65	SBW/4	12
E 446	64	E 792	65	SBWR	48
E 447	64	E 803	66	SBWR/2	26
E 448	64	E 900-4/2	52	SBWR/3	12
E 449	64	E 900-5/1	52	TA/D	49
E 451	67	E 901/2 TA31	53	TA/E	49
E 452	64	E 902/1	61	TA-S1	12
E 453	64	E 903/1	62	TK/1	55
E 454	64	E 905/1	62	UTS	68
E 456	64	E 906/1	62		
E 457	69	E 907/1	69		
E 460	69	E 908/1	69		
E 464	64	E 909	60		
E 445	64	E 910/4	56		
E 466	21, 37, 59	E 911/3	56		
E 467	64	E 912/2	56		
E 468	68	E 913/3	56		
E 469	64	E 915/3	59		
E 471	64	E 919	63		
E 472	64	E 926	60		
E 473/1	67, 69	E 929/1	58		
E 475	64	E 930	54		
E 476	65	E 931	54		
E 477	65	E 934/1	56		

ООО Миле СНГ  
Россия, 125284, Москва  
Ленинградский пр-т., 31А, стр. 1  
Тел.: +7 (495) 745 8990  
Info: 8 800 200 2900

Internet: [www.miele-professional.ru](http://www.miele-professional.ru)  
E-mail: [info@miele.ru](mailto:info@miele.ru)

ООО Миле  
Украина, 01033, Киев  
ул. Жилианская, 48-50А  
Тел.: +38 (044) 496 0300  
Info: 0 800 500 290

Internet: [www.miele.ua](http://www.miele.ua)  
E-mail: [info@miele.ua](mailto:info@miele.ua)

ТОО Миле  
Казахстан, г. Алматы  
проспект Аль-Фараби, 13  
Тел.: +7 (727) 311 1141/42  
Info: 8 800 080 5333

Internet: [www.miele.kz](http://www.miele.kz)  
E-mail: [info@miele.kz](mailto:info@miele.kz)

### Профессиональные системные решения Miele



**Стиральные, сушильные и гладильные машины для прачечных**  
Для гостиниц, гастрономии, домов престарелых и инвалидов, больниц и специального назначения



**Профессиональная посудомоечная машина**  
Для гостиниц, гастрономии, предприятий общественного питания



**Автоматы для мойки и дезинфекции, стерилизаторы**  
Для врачебной практики, медицинских учреждений и ЦСО



**Автоматы для мойки лабораторной посуды**  
Для фармакологии, химической и пищевой индустрии



**Автомат для мойки**  
Для промышленного применения (металл, пластик, электроника)



**Сервис**  
Разнообразные сервисные услуги